

Precios Internacionales Granos Básicos y Oleaginosas

Julio del 2010



Consejo Nacional Agropecuario

EVOLUCIÓN ANUAL DE LOS PRECIOS DE GRANOS BÁSICOS Y OLEAGINOSAS EN EUA Y PERSPECTIVAS

(Precios pagados al productor, Dólares/Ton)

Grano/año	2004/05	2005/06	2006/07	2007/08	2008/09	2009/10*	2010/11**	%Var. 2010-11** vs. 2009-10*
Maíz	81.1	78.7	119.7	165.3	159.8	139.8	147.6	5.63
Sorgo	70.5	73.2	129.5	160.6	126.0	124.0	135.8	9.52
Frijol Soya	210.9	208.0	236.3	371.1	366.3	350.9	325.2	-7.33
Pasta Soya	201.60	192.0	226.5	370.3	365.1	330.7	286.6	-13.33
Trigo	124.9	125.7	156.5	238.1	249.1	178.9	169.0	-5.54

*Estimación

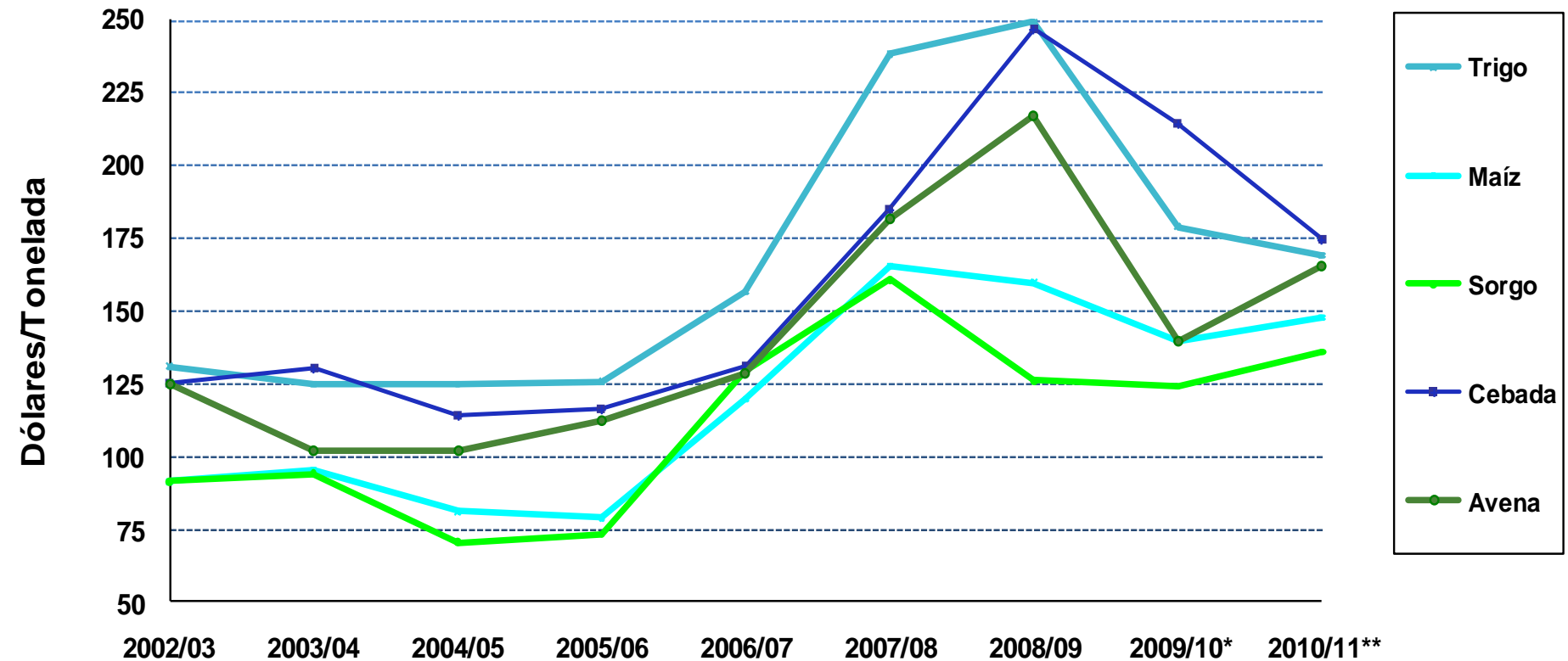
** Proyección en base al reporte del mes de julio del 2010

FUENTE: USDA. WORLD AGRICULTURAL SUPPLY AND DEMAND ESTIMATES.



EVOLUCIÓN Y PRONÓSTICO DE PRECIOS EN LOS EUA PRINCIPALES GRANOS BASICOS

(Precios pagados al productor, Dólares/Ton)



*Estimación

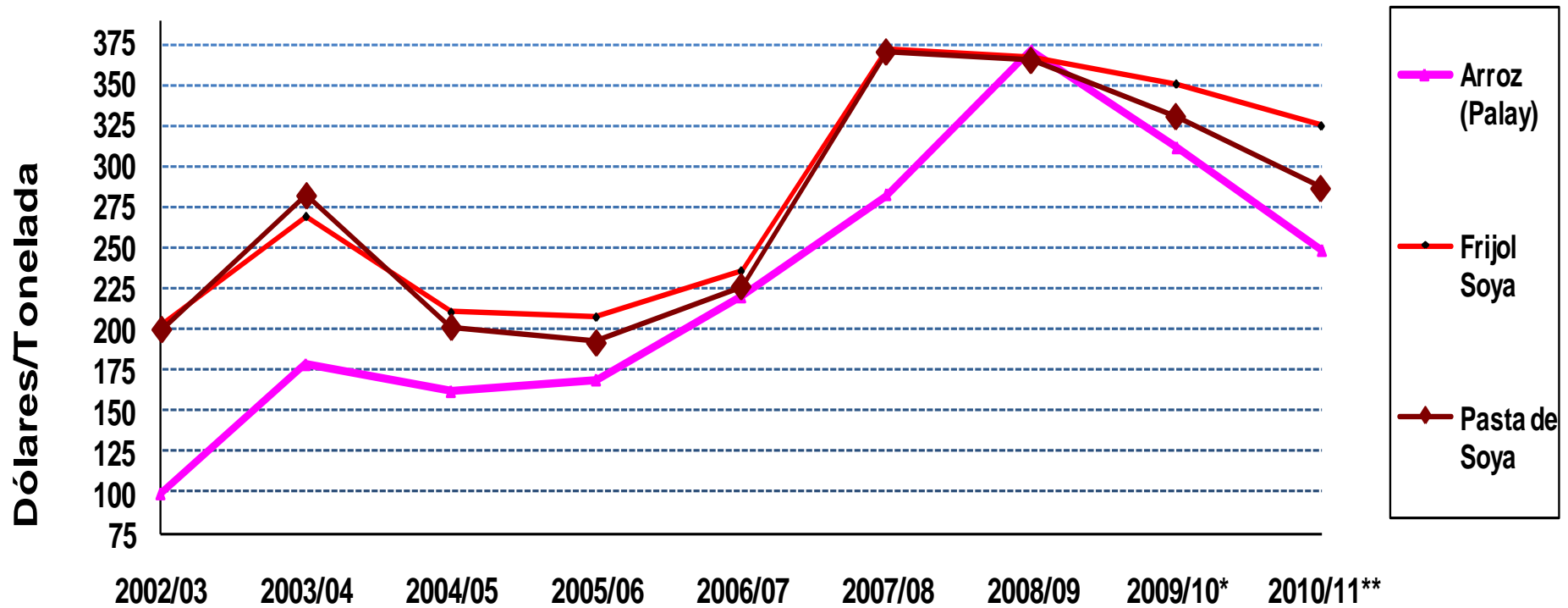
** Proyección en base al reporte del mes de julio del 2010

FUENTE: USDA. WORLD AGRICULTURAL SUPPLY AND DEMAND ESTIMATES



EVOLUCIÓN Y PRONÓSTICO DE PRECIOS EN LOS EUA ARROZ Y OLEAGINOSAS

(Precios pagados al productor, Dólares/Ton)



*Estimación

** Proyección en base al reporte del mes de julio del 2010

FUENTE: USDA. WORLD AGRICULTURAL SUPPLY AND DEMAND ESTIMATES



EVOLUCIÓN ANUAL DE LOS PRECIOS INTERNACIONALES DE GRANOS BASICOS Y OLEAGINOSAS (DlIs/Ton)

Grano/año	ENE - DIC 2004	ENE - DIC 2005	ENE-DIC 2006	ENE-DIC 2007	ENE-DIC 2008	ENE-DIC 2009	ENE-JUN 2010	% VAR. Ene- Jun. 10 /Ene-Dic. 09
MAIZ	111.8	98.7	121.9	163.7	223.1	165.5	160.2	-3.20
SORGO	109.8	96.2	122.9	162.7	207.8	151.1	149.7	-0.92
TRIGO	156.9	152.4	192.0	255.2	326.0	224.1	192.1	-14.28
ARROZ	237.7	286.3	304.9	326.4	650.2	555.0	493.9	-11.01
F. SOYA	306.5	274.7	269.0	384.0	523.0	437.0	413.0	-5.49
P. SOYA	241.2	214.4	209.0	308.0	424.0	408.0	356	-12.75

FUENTE: WORLD BANK, COMMODITY PRICE DATA:

MAIZ.- EUA, NO. 2, AMARILLO, F.O.B.(LIBRE A BORDO), PUERTOS DEL GOLFO.

SORGO.- EUA, NO. 2, AMARILLO, F.O.B. (LIBRE A BORDO), PUERTOS DEL GOLFO.

TRIGO.- EUA, NO. 2, ROJO SUAVE DE INVIERNO, PRECIO DE EXPORT. CON ENTREGA INMEDIATA O A 30 DIAS EN PTOS. DEL GOLFO.

ARROZ.- 5% QUEBRADO, ARROZ BLANCO, PULIDO, PRECIO INDICATIVO BASADO EN ENCUESTAS SEMANALES DE LAS TRANSACCIONES DE EXPORTACIÓN, ESTANDARES GUBERNAMENTALES, F.O.B.(LIBRE A BORDO), BANGKOK

FRIJOL SOYA.- EUA, C.I.F. ROTTERDAM.

PASTA DE SOYA.- CUALQUIER ORIGEN; ARGENTINA 45/46% EXTRACCIÓN; C.I.F. ROTTERDAM.



EVOLUCIÓN MENSUAL DE LOS PRECIOS INTERNACIONALES DE GRANOS BASICOS Y OLEAGINOSAS (DlIs/Ton)

Grano/ mes	JUL 09	AGO 09	SEPT 09	OCT 09	NOV 09	DIC 09	ENE 10	FEB 10	MAR 10	ABR 10	MAY 10	JUN 10	% VAR. Jun. 10 / May. 10
MAIZ	151.6	152.0	150.4	167.3	171.6	164.6	167.3	161.8	159.0	157.1	163.4	152.7	-6.55
SORGO	133.8	142.4	141.8	159.0	166.0	166.3	161.8	154.1	154.7	149.4	147.3	131.0	-11.07
TRIGO	224.9	210.4	191.1	198.8	211.0	206.3	201.2	194.0	191.1	192.9	181.6	157.7	-13.16
ARROZ	572.0	526.3	518.8	493.0	542.8	591.0	568.8	535	502.2	466.0	451.3	440.0	-2.50
F. SOYA	462.0	470.0	430.0	427.0	440.0	450.0	436.0	406	408.0	411.0	407.0	407.0	0.00
P. SOYA	429.0	438.0	425.0	413.0	422.0	401.0	404.0	375.0	329.0	340.0	348.0	338.0	-2.87

FUENTE: WORLD BANK, COMMODITY PRICE DATA:

MAIZ.- EUA, NO. 2, AMARILLO, F.O.B.(LIBRE A BORDO), PUERTOS DEL GOLFO.

SORGO.- EUA, NO. 2, AMARILLO, F.O.B. (LIBRE A BORDO), PUERTOS DEL GOLFO.

TRIGO.- EUA, NO. 2, ROJO SUAVE DE INVIERNO, PRECIO DE EXPORT. CON ENTREGA INMEDIATA O A 30 DIAS EN PTOS. DEL GOLFO.

ARROZ.- 5% QUEBRADO, ARROZ BLANCO, PULIDO, PRECIO INDICATIVO BASADO EN ENCUESTAS SEMANALES DE LAS TRANSACCIONES

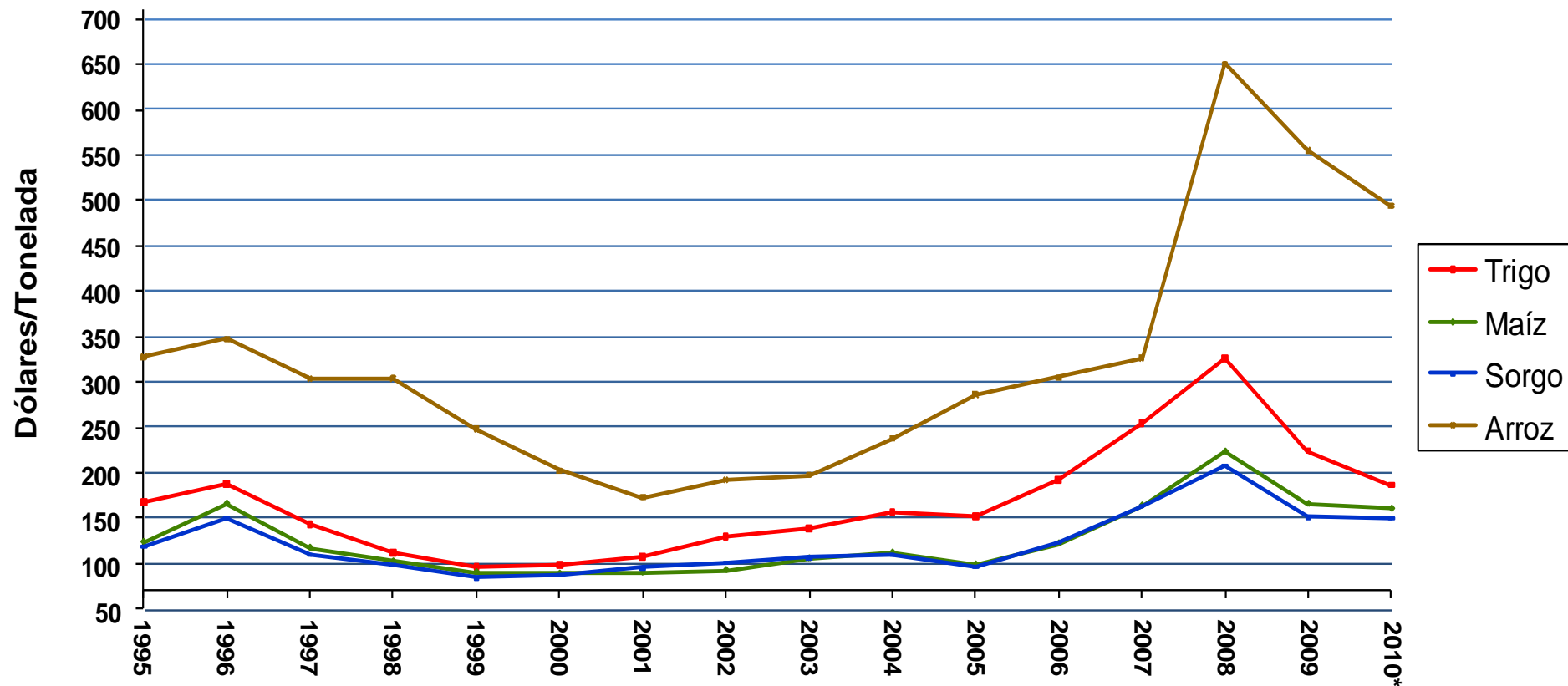
DE EXPORTACIÓN, ESTANDARES GUBERNAMENTALES, F.O.B.(LIBRE A BORDO), BANGKOK

FRIJOL SOYA.- EUA, C.I.F. ROTTERDAM.

PASTA DE SOYA.- CUALQUIER ORIGEN; ARGENTINA 45/46% EXTRACCIÓN; C.I.F. ROTTERDAM.



EVOLUCIÓN DE LOS PRECIOS MUNDIALES DE GRANOS BÁSICOS (PROMEDIOS ANUALES 1995 - 2010)



FUENTE: [WORLD BANK, COMMODITY PRICE DATA:](#)

TRIGO.- EUA, NO. 2, ROJO SUAVE DE INVIERNO, PRECIO DE EXPORT. CON ENTREGA INMEDIATA O A 30 DIAS EN PTOS. DEL GOLFO.

MAIZ.- EUA, NO. 2, AMARILLO, F.O.B.(LIBRE A BORDO), PUERTOS DEL GOLFO.

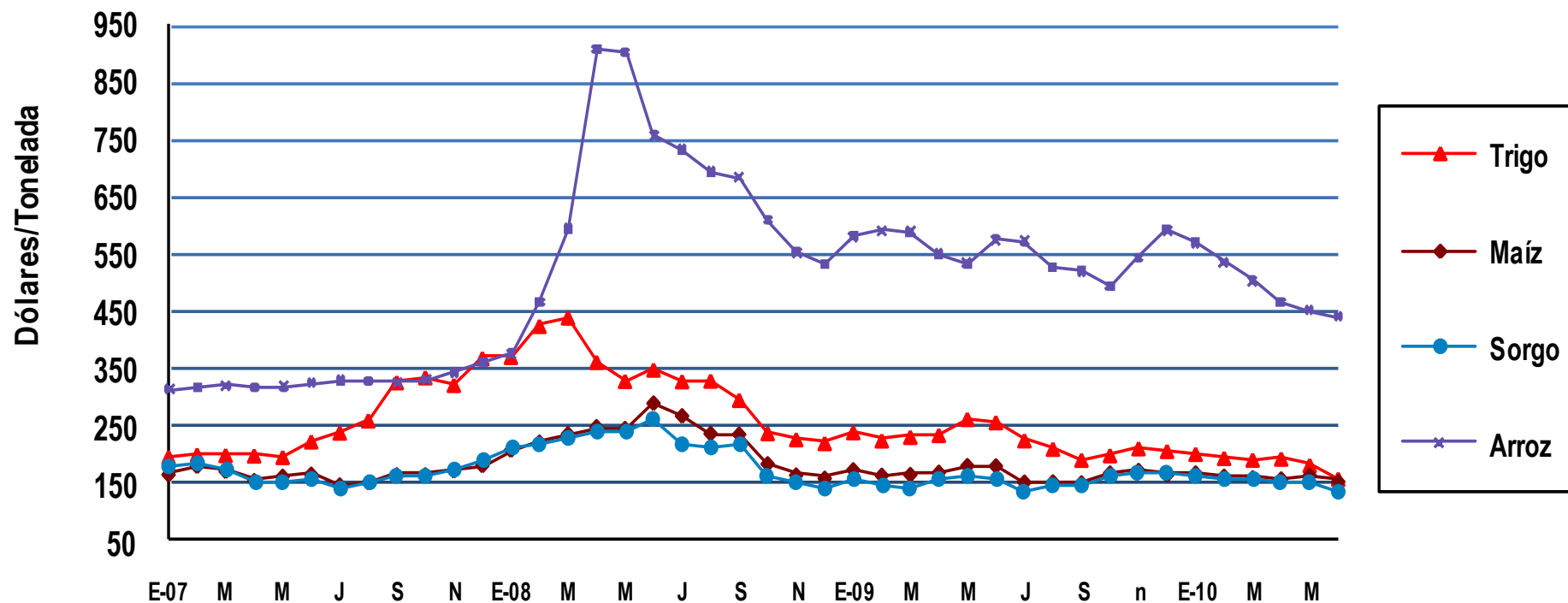
SORGO.- EUA, NO. 2, AMARILLO, F.O.B. (LIBRE A BORDO), PUERTOS DEL GOLFO.

ARROZ.- 5% QUEBRADOS, ARROZ BLANCO (WR), PULIDO, PRECIO INDICATIVO BASADO EN ENCUESTAS SEMANALES DE LAS TRANSACCIONES DE EXPORTACIÓN, ESTANDARES GUBERNAMENTALES, F.O.B.(LIBRE A BORDO), BANGKOK

* Promedio Enero - Junio de 2010



EVOLUCIÓN DE LOS PRECIOS MUNDIALES DE GRANOS BÁSICOS (PROMEDIOS MENSUALES ENERO 2007 – JUNIO 2010)



FUENTE: WORLD BANK, COMMODITY PRICE DATA:

TRIGO.- EUA, NO. 2, ROJO SUAVE DE INVIERNO, PRECIO DE EXPORT. CON ENTREGA INMEDIATA O A 30 DIAS EN PTOS. DEL GOLFO.

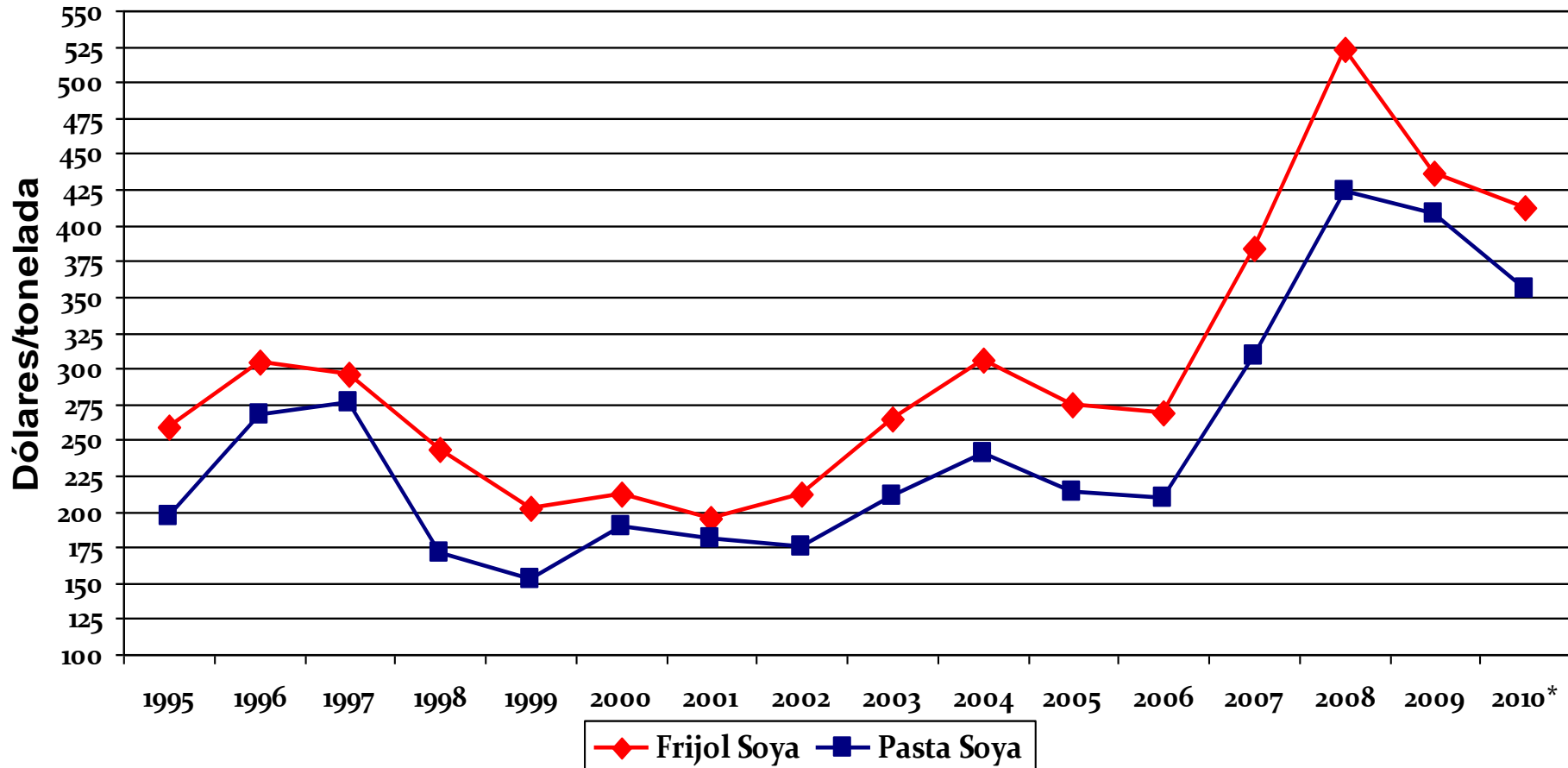
MAIZ.- EUA, NO. 2, AMARILLO, F.O.B.(LIBRE A BORDO), PUERTOS DEL GOLFO.

SORGO.- EUA, NO. 2, AMARILLO, F.O.B. (LIBRE A BORDO), PUERTOS DEL GOLFO.

ARROZ.- 5% QUEBRADOS, ARROZ BLANCO (WR), PULIDO, PRECIO INDICATIVO BASADO EN ENCUESTAS SEMANALES DE LAS TRANSACCIONES DE EXPORTACIÓN, ESTANDARES GUBERNAMENTALES, F.O.B.(LIBRE A BORDO), BANGKOK

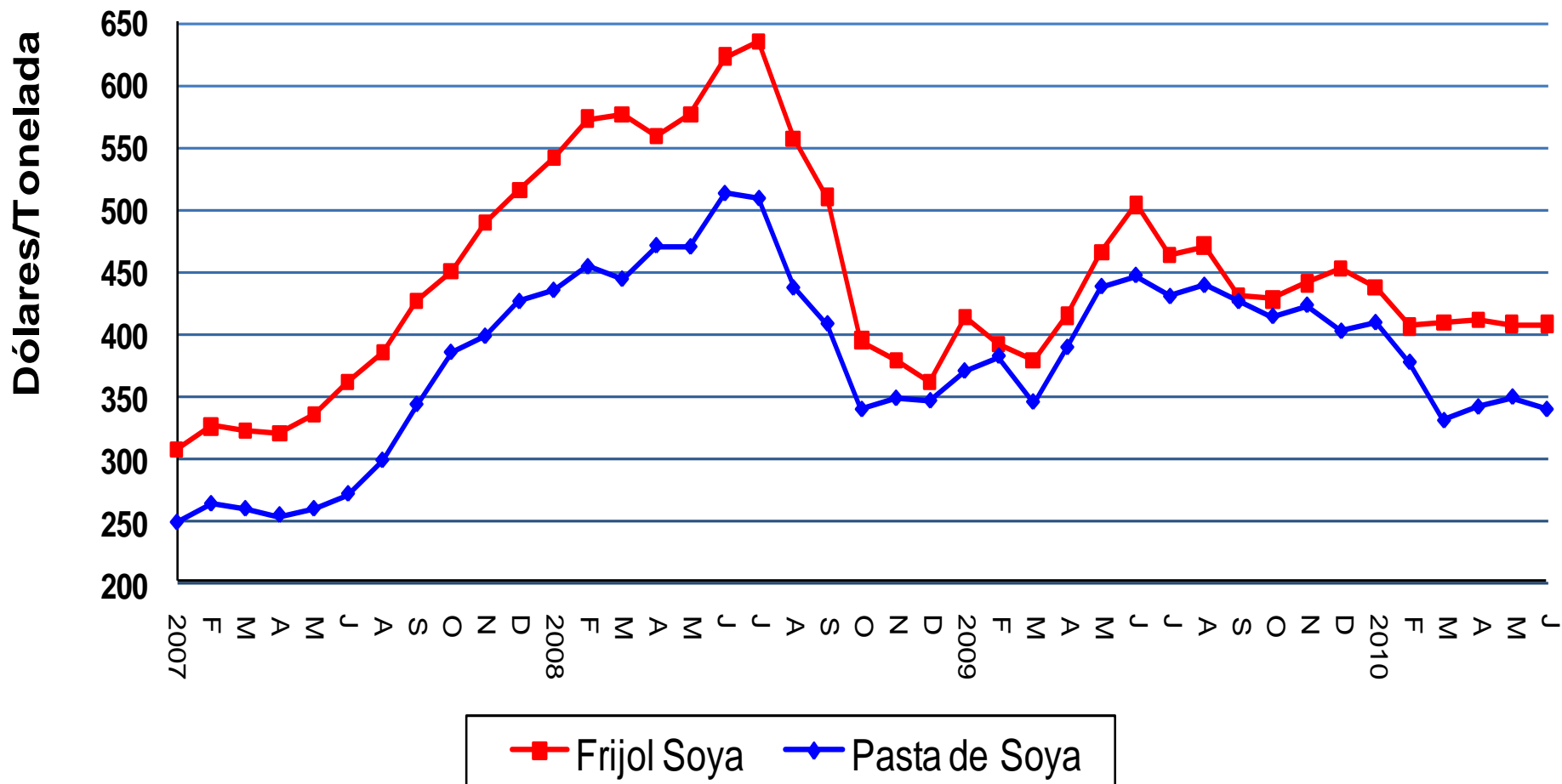


PRECIOS PROMEDIO ANUALES MUNDIALES FRIJOL SOYA Y PASTA DE SOYA, 1995 - 2010



FUENTE: WORLD BANK, COMMODITY PRICE DATA:
FRIJOL SOYA.- EUA, C.I.F. ROTTERDAM.
PASTA DE SOYA.- CUALQUIER ORIGEN; ARGENTINA 45/46% EXTRACCIÓN; C.I.F. ROTTERDAM.
* Promedio enero - junio de 2010.

PRECIOS PROMEDIO MENSUALES MUNDIALES FRIJOL SOYA Y PASTA DE SOYA, ENERO 2007– JUNIO 2010

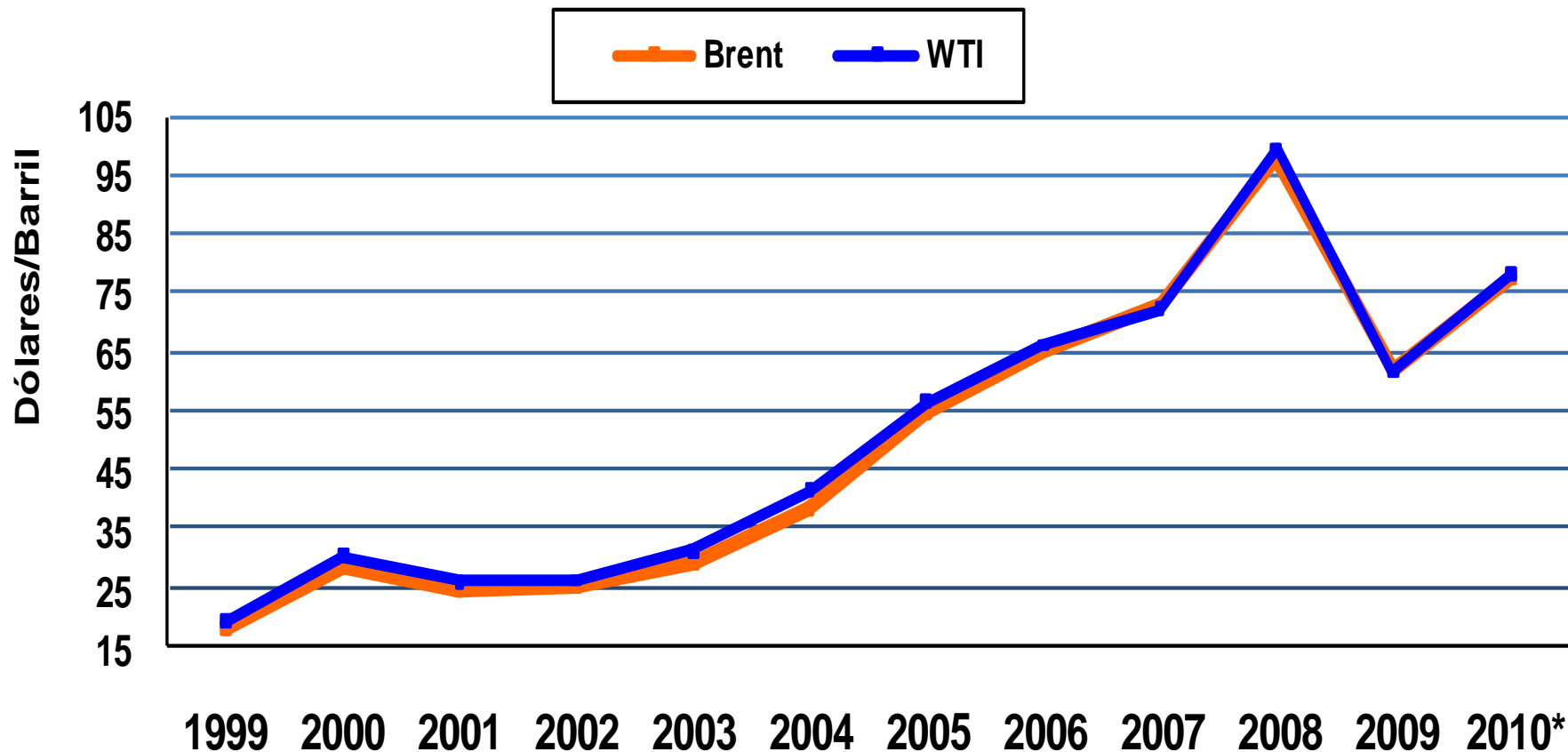


FUENTE: WORLD BANK, COMMODITY PRICE DATA:
 FRIJOL SOYA.- EUA, C.I.F. ROTTERDAM.
 PASTA DE SOYA.- CUALQUIER ORIGEN; ARGENTINA 45/46% EXTRACCIÓN; C.I.F. ROTTERDAM.

EVOLUCIÓN DE LOS PRECIOS INTERNACIONALES DEL PETRÓLEO



PRECIOS PROMEDIO ANUALES MUNDIALES DEL PETRÓLEO (Dóls/Barril), 1999 - 2010



FUENTE: WORLD BANK, COMMODITY PRICE DATA

BRENT = PRECIO SPOT DEL PETRÓLEO CRUDO (38 API'S) EN REINO UNIDO; LIBRE A BORDO EN LOS PUERTOS DE ESE PAÍS.

WTI = PRECIO INTERMEDIO DEL PETRÓLEO CRUDO EN EL OESTE DE TEXAS (40 API'S); LIBRE A BORDO EN LA REGIÓN CENTRAL DE ESA ENTIDAD.

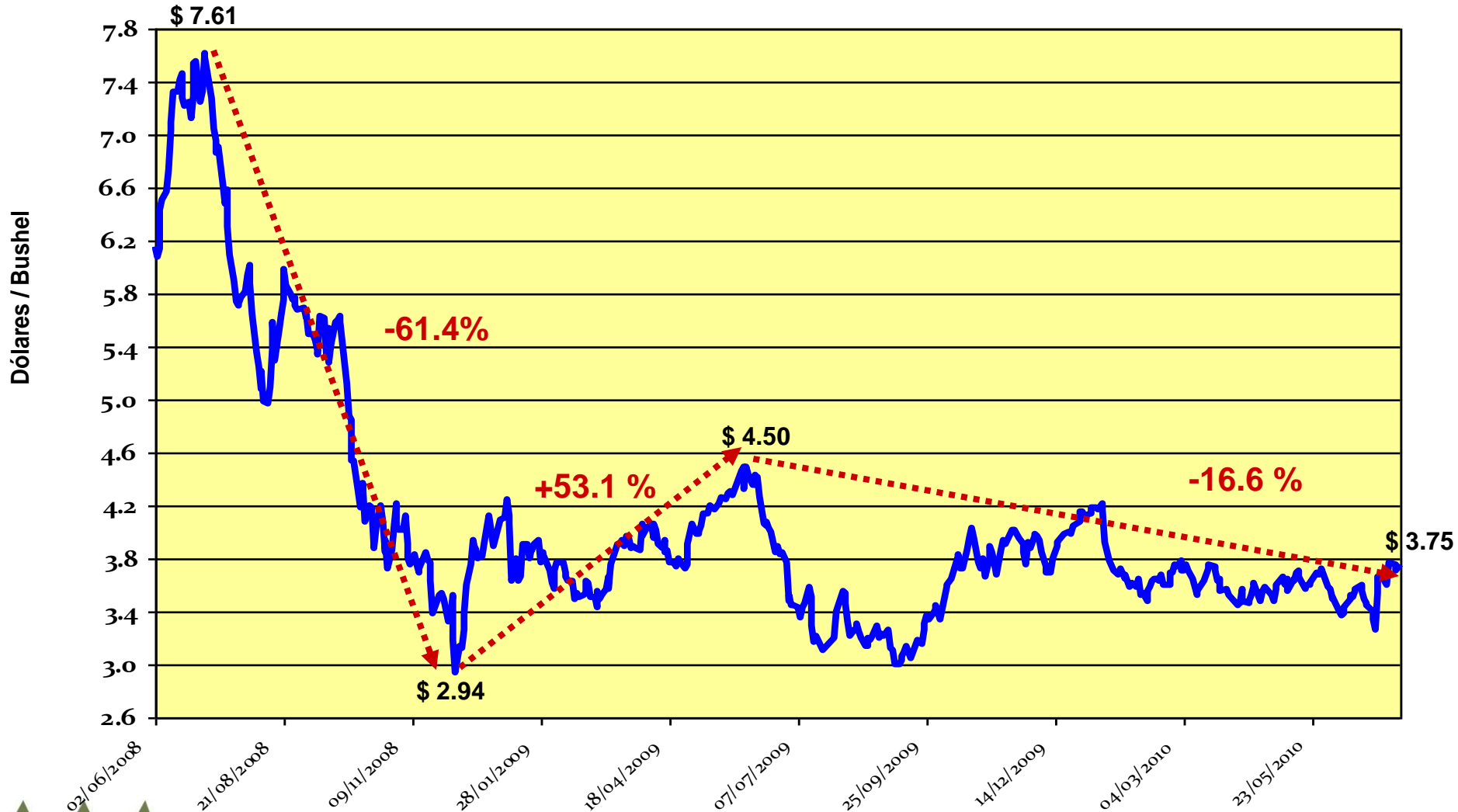
* Promedio enero - junio de 2010.



EVOLUCIÓN DE LOS PRECIOS DE LOS MERCADOS DE FUTUROS



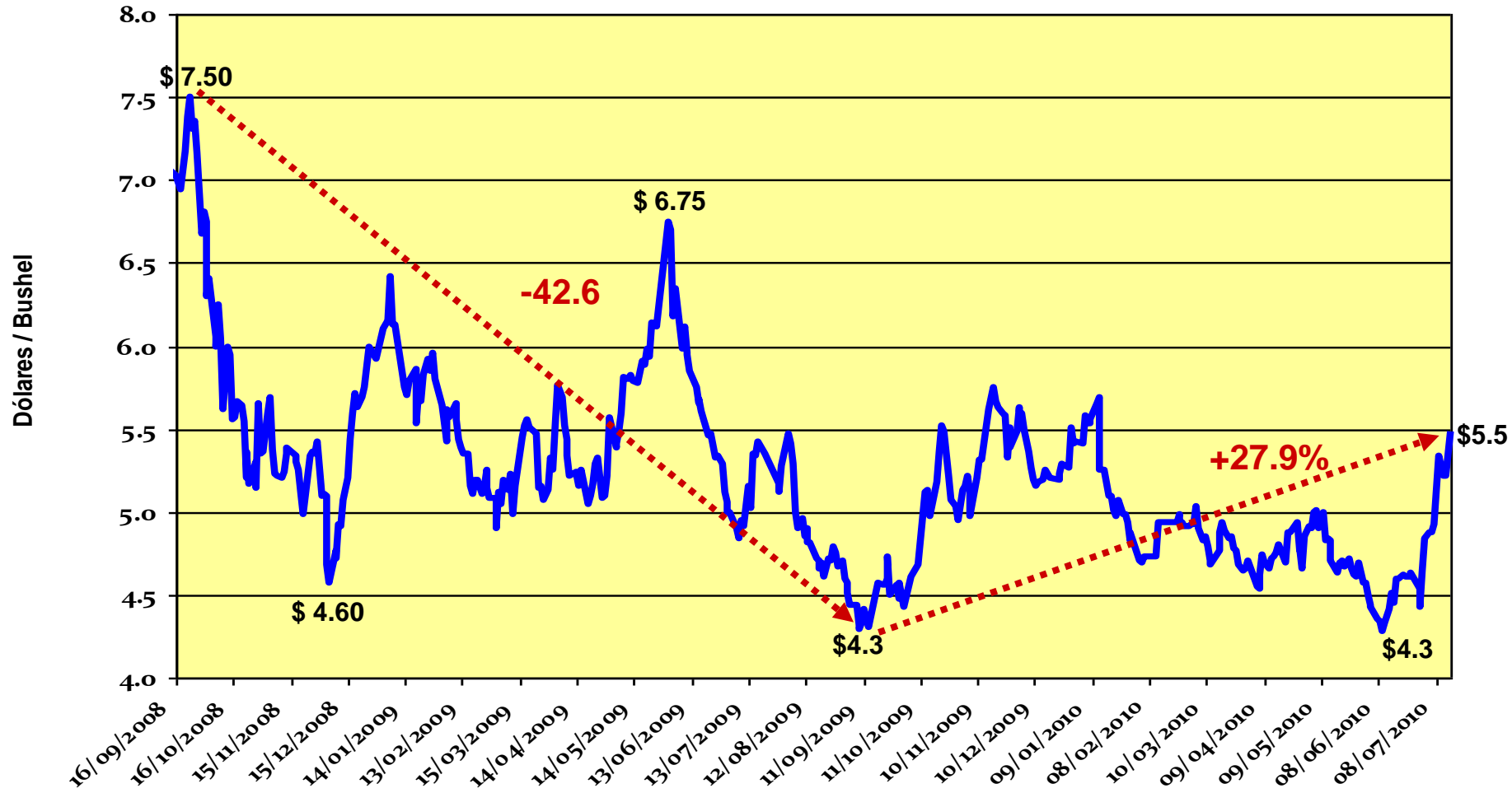
Precios Futuros de maíz amarillo (02 junio 2008 a 15 julio 2010)



Fuente: CBOT; cotizaciones de contrato con fecha de entrega más cercana

Precio Futuros de trigo

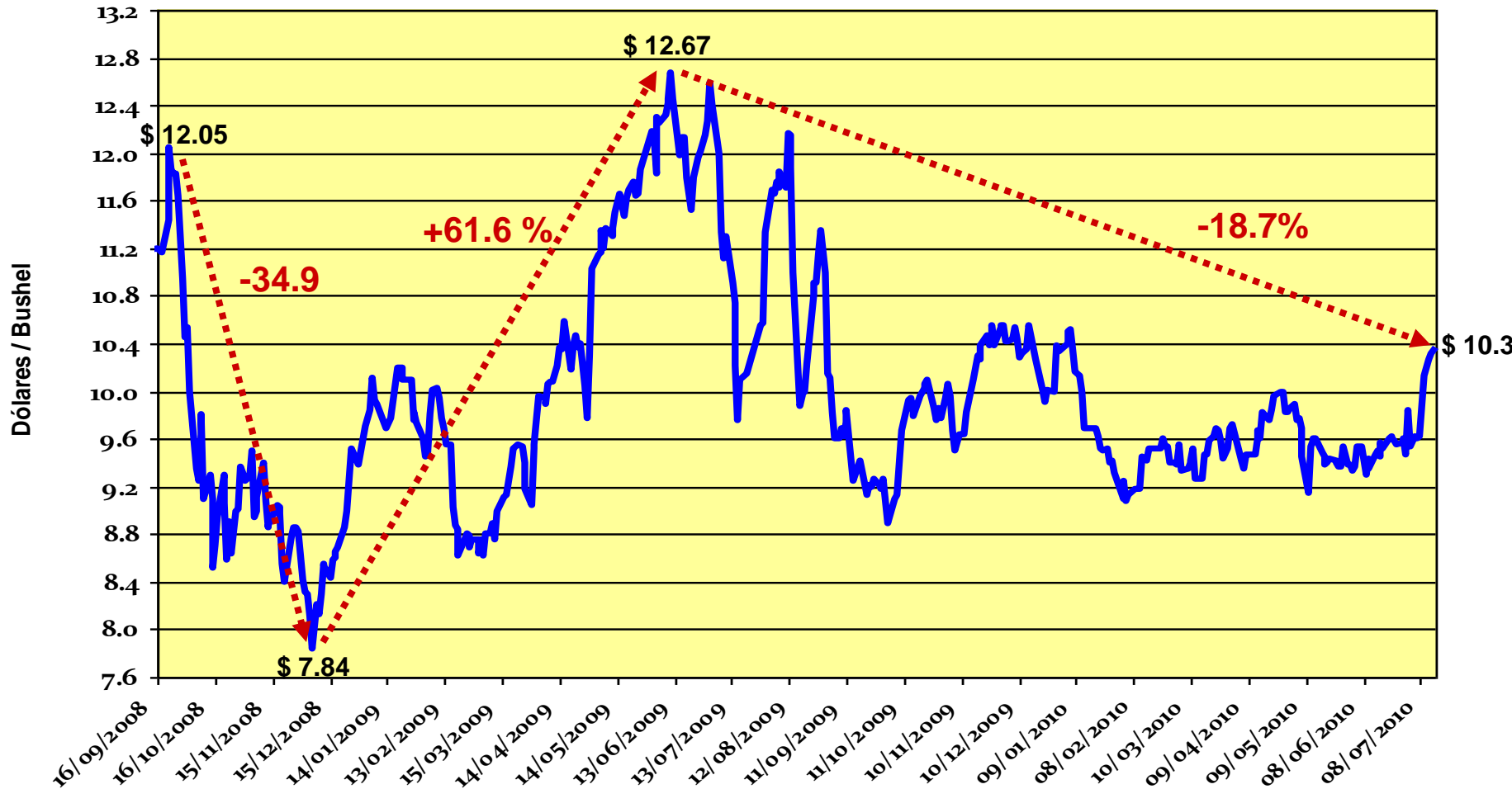
(16 septiembre 2008 a 15 julio 2010)



Fuente: CBOT; cotizaciones de contrato con fecha de entrega más cercana

Precio Futuros de soya

(16 septiembre 2008 a 15 julio 2010)



Fuente: CBOT; cotizaciones de contrato con fecha de entrega más cercana



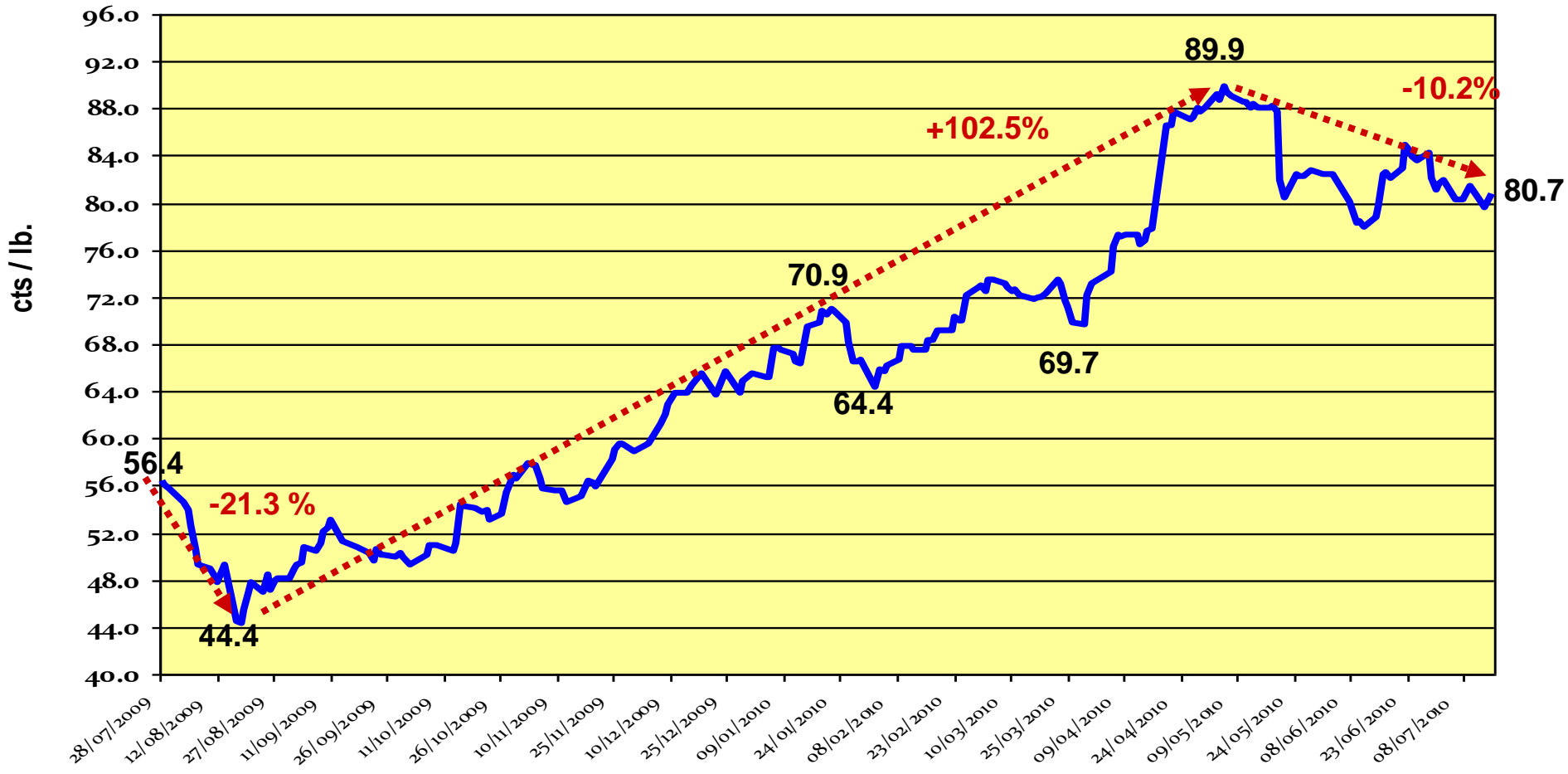
Precio Futuros de harina de soya (16 septiembre 2008 a 15 julio 2010)



Fuente: CBOT; cotizaciones de contrato con fecha de entrega más cercana

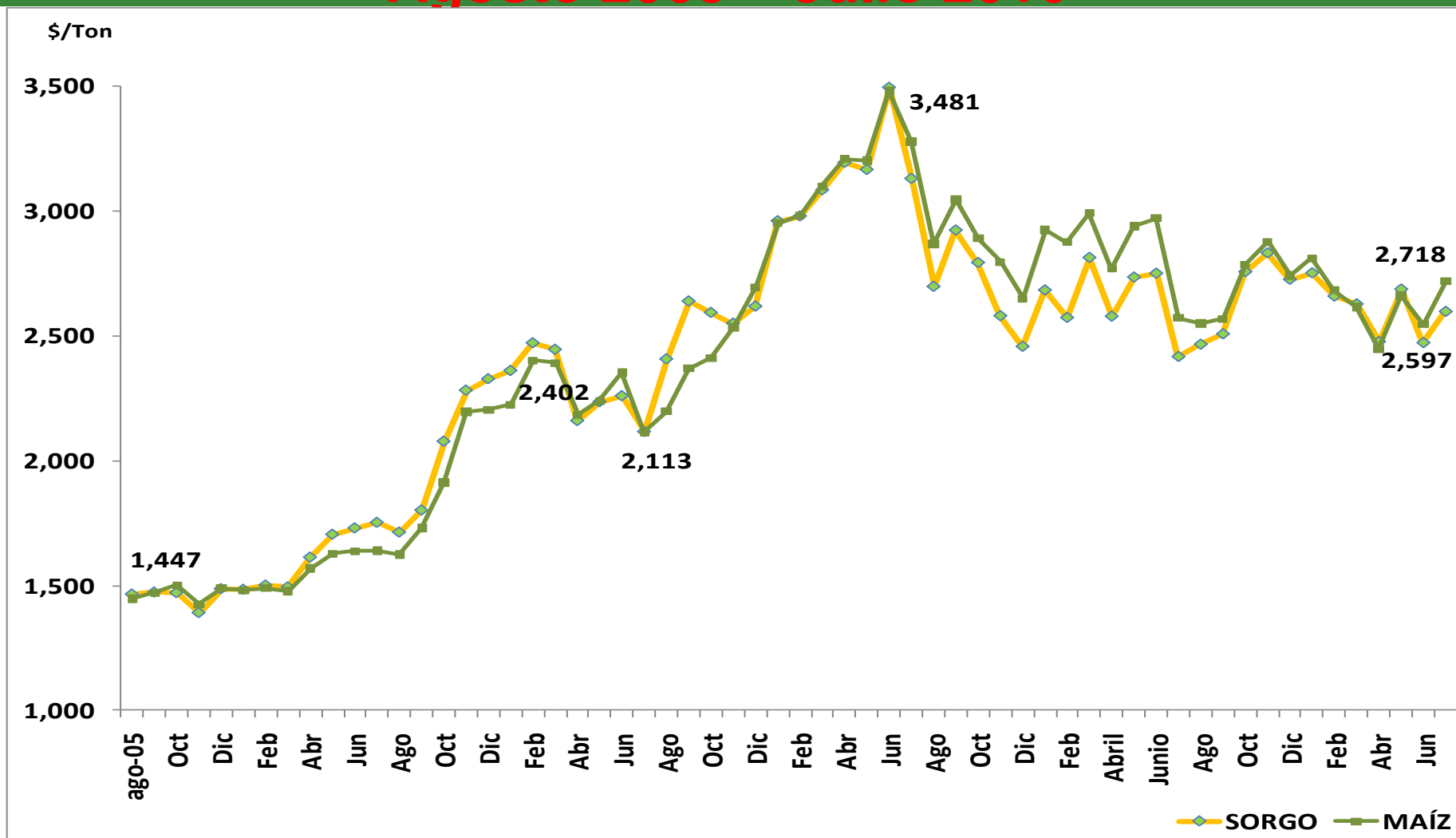
Precio Futuros de Cerdo

(28 julio 2009 a 15 julio 2010)



Fuente: CME; cotizaciones de contrato con fecha de entrega más cercana

Precios de Indiferencia en Zona de Consumo (PIZC) de Maíz Amarillo y Sorgo (Pesos/Ton) Agosto 2005 – Julio 2010

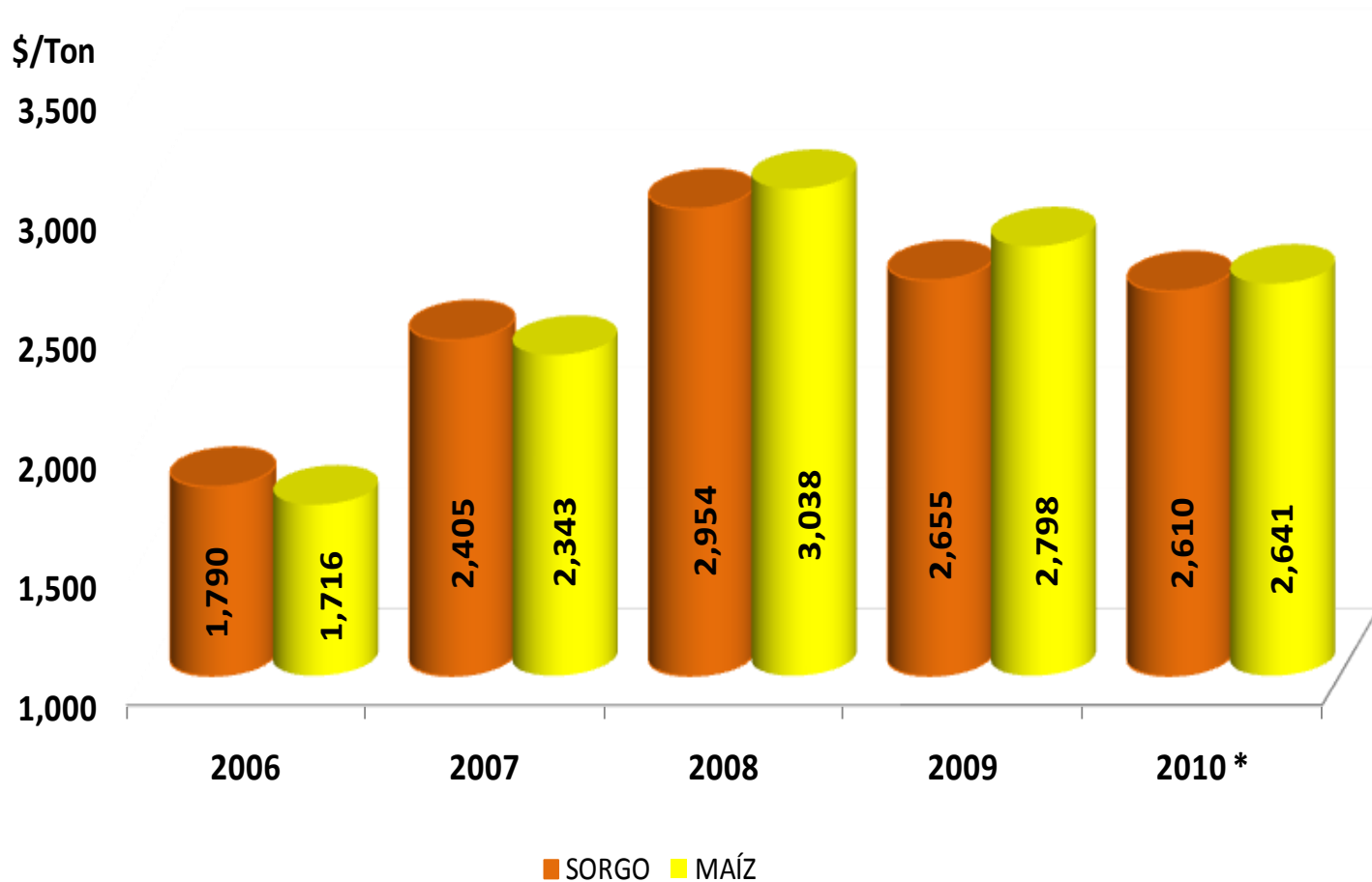


Fuente: Elaborado por el CNA con datos de GCMA

Precio promedio actualizado al 12 de julio de 2010, considera las entidades federativas D.F., Guadalajara, Puebla, Monterrey, Culiacán y Mérida



Promedios anuales de Precios de Indiferencia en Zona de Consumo (PIZC) de Maíz Amarillo y Sorgo (Pesos/Ton)



•Considera enero a julio de 2010
Fuente: Elaborado por el CNA con datos de GCMA

EVOLUCIÓN DE LA OFERTA-DEMANDA MUNDIAL Y PARA EUA DE GRANOS BASICOS Y OLEAGINOSAS



COMPORTAMIENTO Y EXPECTATIVAS DE LA PRODUCCION MUNDIAL DE GRANOS BASICOS Y OLEAGINOSAS

CULTIVO	CICLO	PROD. (000 TON)	EXPORT. (000 TON)	CONSUMO (000 TON)	INV. FINAL (000 TON)	RELACIÓN % INV/CONSUMO
TRIGO	2005/06	621,300	116,160	624,370	147,690	24
	2006/07	596,100	111,580	616,580	126,980	21
	2007/08	611,020	117,210	617,300	122,660	20
	2008/09	683,260	143,420	642,520	165,160	26
	2009/10*	679,850	128,830	651,990	193,020	30
	2010/11**	661,070	131,280	667,040	187,050	28
	% VAR. 1/	-2.8	1.9	2.3	-3.1	
GRANOS FORRAJEROS (MAIZ Y SORGO)	2005/06	977,830	107,100	991,190	165,950	17
	2006/07	988,470	117,360	1,015,120	138,610	14
	2007/08	1,078,730	127,080	1,056,450	161,710	15
	2008/09	1,109,530	113,220	1,079,520	193,740	18
	2009/10*	1,104,100	113,350	1,109,060	188,780	17
	2010/11**	1,117,550	113,810	1,126,150	180,180	16
	% VAR. 1/	1.2	0.4	1.5	-4.6	

*Estimación

** Proyección en base al reporte del mes de julio del 2010

1/ 2010/11 vs 2009/10

FUENTE: USDA. WORLD AGRICULTURAL SUPPLY AND DEMAND ESTIMATES



SUPERFICIE SEMBRADA, COSECHADA Y RENDIMIENTO DE GRANOS BASICOS Y OLEAGINOSAS MUNDIAL

CULTIVO	CICLO	SUP. COSECHADA Millones/Ha	PRODUCCION Millones/Ton	RENDIMIENTO Ton/Ha
TRIGO	2005/06	218.71	621.31	2.84
	2006/07	212.98	596.10	2.80
	2007/08	217.91	611.02	2.80
	2008/09	225.56	683.15	3.03
	2009/10*	225.59	678.85	3.01
	2010/11**	222.16	661.07	2.98
	% VAR. 1/	-1.5	-2.6	-1.1
GRANOS FORRAJEROS (Maíz, sorgo, cebada y avena; más del 90% de los dos primeros)	2005/06	301.45	977.83	3.24
	2006/07	306.11	988.47	3.23
	2007/08	318.23	1,078.73	3.39
	2008/09	313.58	1,109.53	3.54
	2009/10*	306.57	1,104.10	3.60
	2010/11**	308.05	1,117.56	3.63
	% VAR. 1/	0.5	1.2	0.7

*Estimación

** Proyección en base al reporte del mes de julio del 2010

1/ 2010/11 vs 2009/10

FUENTE: USDA. WORLD AGRICULTURAL PRODUCTION



COMPORTAMIENTO Y EXPECTATIVAS DE LA PRODUCCION DE GRANOS BASICOS Y OLEAGINOSAS EN EUA

CULTIVO	CICLO	PROD. (000 TON)	EXPORT. (000 TON)	CONSUMO (000 TON)	INV. FINAL (000 TON)	RELACIÓN INV/CONSUMO
TRIGO	2005/06	57,280	27,290	31,360	15,550	50
	2006/07	49,220	24,730	30,940	12,410	40
	2007/08	55,820	34,360	28,610	8,320	29
	2008/09	68,020	27,640	34,290	17,870	52
	2009/10*	60,310	23,540	31,280	26,490	85
	2010/11**	60,300	27,220	32,550	29,750	91
	% VAR. 1/	0.0	15.6	4.1	12.3	
GRANOS FORRAJEROS (MAIZ Y SORGO)	2005/06	298,760	59,770	245,070	54,770	22
	2006/07	280,000	58,340	242,800	36,170	15
	2007/08	349,860	69,890	274,530	45,060	16
	2008/09	325,870	51,170	275,750	47,060	17
	2009/10*	349,220	54,010	302,690	41,950	14
	2010/11**	350,740	53,360	303,020	38,570	13
	% VAR. 1/	0.4	-1.2	0.1	-8.1	

*Estimación

** Proyección en base al reporte del mes de julio del 2010

1/ 2010/11 vs 2009/10

FUENTE: USDA. WORLD AGRICULTURAL SUPPLY AND DEMAND ESTIMATES



SUPERFICIE SEMBRADA, COSECHADA Y RENDIMIENTO DE GRANOS BASICOS Y OLEAGINOSAS EN EUA

CULTIVO	CICLO	SUP. SEMBRADA MILLONES/HA	SUP. COSECHADA MILLONES/HA	RENDIMIENTO TON/HA
OLEAGINOSAS (Frijol Soya)	2005/06	29.14	28.85	2.89
	2006/07	30.55	30.19	2.89
	2007/08	26.18	25.94	2.80
	2008/09	30.63	30.23	2.67
	2009/10*	22.33	22.01	2.96
	2010/11**	31.93	31.56	2.89
	% VAR. 1/	43.0	43.4	-2.4
ARROZ PULIDO (Rend de Arroz Palay)	2005/06	1.37	1.36	7.44
	2006/07	1.15	1.14	7.73
	2007/08	1.12	1.11	8.09
	2008/09	1.21	1.21	7.67
	2009/10*	1.27	1.25	7.94
	2010/11**	1.42	1.41	8.02
	% VAR. 1/	11.8	12.8	1.0

*Estimación

** Proyección en base al reporte del mes de julio del 2010

1/ 2010/11 vs 2009/10

FUENTE: USDA. WORLD AGRICULTURAL SUPPLY AND DEMAND ESTIMATES



UTILIZACIÓN DE MAÍZ EN LA PRODUCCIÓN DE ETANOL EN LOS ESTADOS UNIDOS (Mill. de ton)

Ciclo	Producción Total de Maíz en los EE.UU.	Consumo para la Producción de Etanol	% Participación Producción de Etanol	Consumo pecuario	% Participación de Consumo Pecuario
2002/2003	227.77	25.30	11.1	141.18	62.0
2003/2004	256.27	29.67	11.6	147.20	57.4
2004/2005	299.91	33.61	11.2	156.42	52.2
2005/2006	282.31	40.72	14.4	156.34	55.4
2006/2007	267.50	53.83	20.1	142.02	53.1
2007/2008	331.18	77.45	23.4	150.20	45.4
2008/2009	307.15	93.40	30.4	132.21	43.0
2009/2010*	333.01	114.31	34.3	140.34	42.1
2010/2011**	336.44	119.39	35.5	135.90	40.4

* Estimado

** Proyección en base al reporte del mes de julio del 2010

FUENTE: USDA. WORLD AGRICULTURAL SUPPLY AND DEMAND ESTIMATES

