

Precios Internacionales de Commodities

Diciembre del 2011



Consejo Nacional Agropecuario

ÍNDICES INTERNACIONALES DE PRECIOS DE COMMODITIES



ÍNDICE DE PRECIOS DE LOS ALIMENTOS DE LA FAO: GENERAL

(DICIEMBRE 2011)

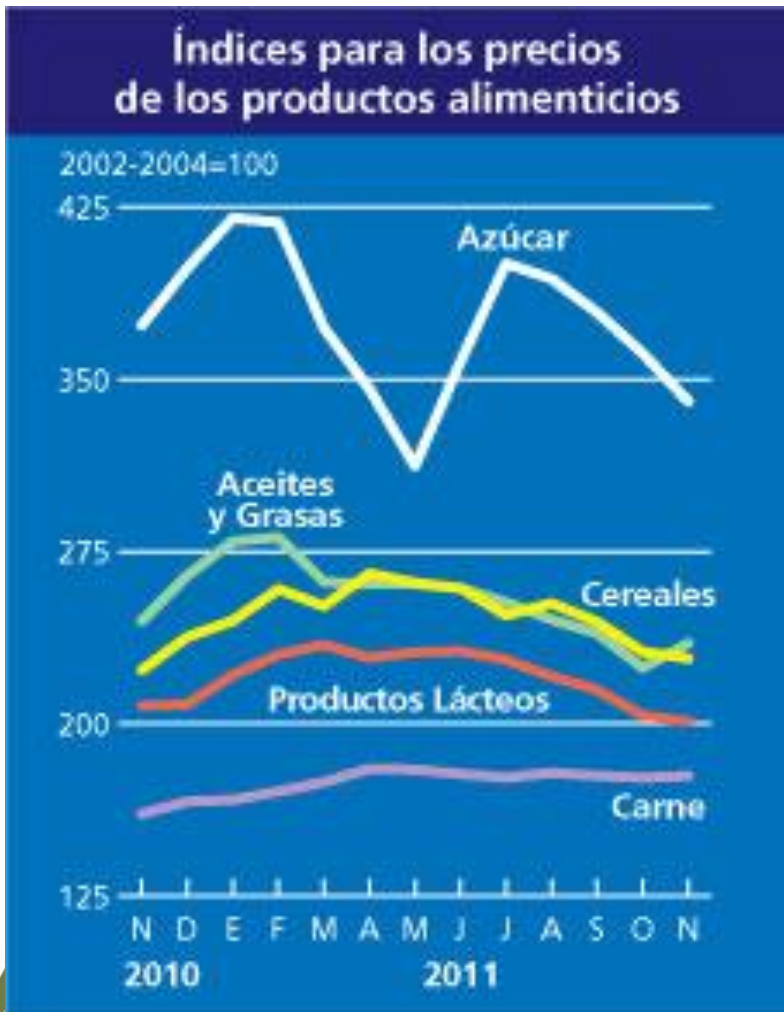


El índice de precios de los alimentos de la FAO registró un promedio de 215 puntos en noviembre de 2011, esto es, un ligero descenso (de 1 punto) con respecto a octubre.

El índice se encuentra en 23 puntos por debajo de su nivel máximo alcanzado en febrero de 2011

ÍNDICE DE PRECIOS DE LOS ALIMENTOS DE LA FAO: POR RAMAS PRODUCTIVAS

(NOVIEMBRE 2011)



El índice de precios de los cereales de la FAO se situó en noviembre en 228 puntos en promedio, un 1 % (o 3 puntos) por debajo de su nivel en octubre.

El índice de precios de los productos lácteos de la FAO registró un promedio de 201 puntos en noviembre, es decir, un 1 % (o 3 puntos) menos que en octubre.

El índice de precios de la carne de la FAO se situó en noviembre en un promedio de 177 puntos, prácticamente sin cambios desde octubre. Este año los precios de la carne continúan siendo superiores, a los registrados en 2010: entre enero y noviembre fueron en promedio un 17 % superiores a los correspondientes al mismo período del año anterior.

PRECIOS DE GRANOS Y OLEAGINOSAS EN EUA E INTERNACIONALES



EVOLUCIÓN ANUAL DE LOS PRECIOS DE GRANOS BÁSICOS Y OLEAGINOSAS EN EUA Y PERSPECTIVAS

(Precios pagados al productor, Dólares/Ton)

	2005/06	2006/07	2007/08	2008/09	2009/10	2010/11*	2011/12**	%Var. 2011-12** vs. 2010-11*
Trigo	125.7	156.5	238.1	249.1	178.9	209.4	268.2	28.07
Maíz	78.7	119.7	165.3	159.8	139.8	203.9	252.0	23.55
Sorgo	73.2	129.5	160.6	126	126.8	197.6	244.1	23.51
Cebada	116.2	130.9	184.6	246.6	214.0	177.3	252.6	42.49
Avena	112.3	128.8	181.2	217	139.2	173.6	234.2	34.92
Arroz (Palay)	168.7	219.6	282.2	370.4	317.5	280.0	319.7	14.17
Frijol Soya	208	236.3	371.1	366.3	352.4	415.2	429.9	3.54
Pasta Soya	192	226.5	370.3	365.1	343.1	380.9	325.2	-14.62

*Estimación

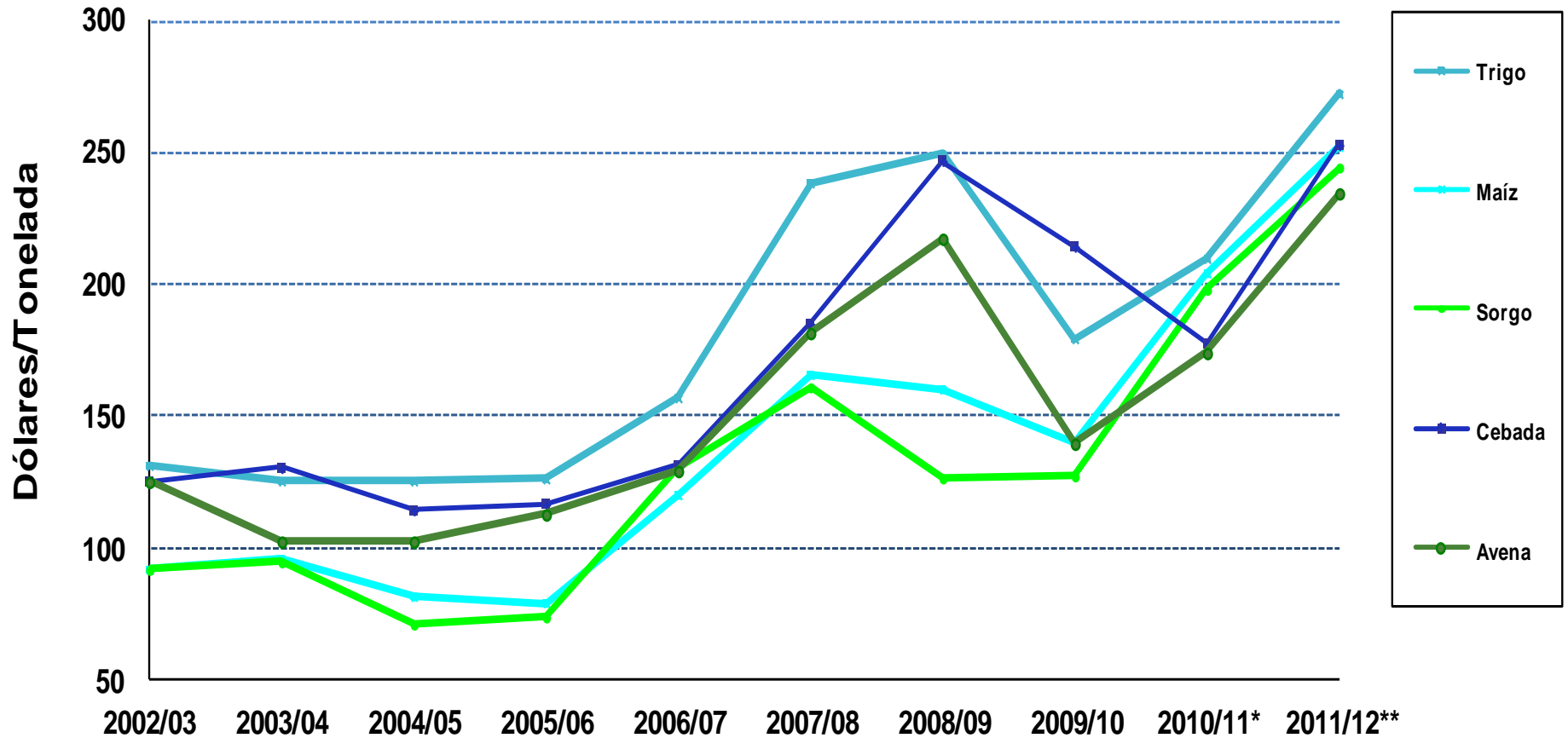
** Proyección en base al reporte del mes de diciembre del 2011

FUENTE: USDA. WORLD AGRICULTURAL SUPPLY AND DEMAND ESTIMATES.



EVOLUCIÓN Y PRONÓSTICO DE PRECIOS EN LOS EUA PRINCIPALES GRANOS BASICOS

(Precios pagados al productor, Dólares/Ton)



*Estimación

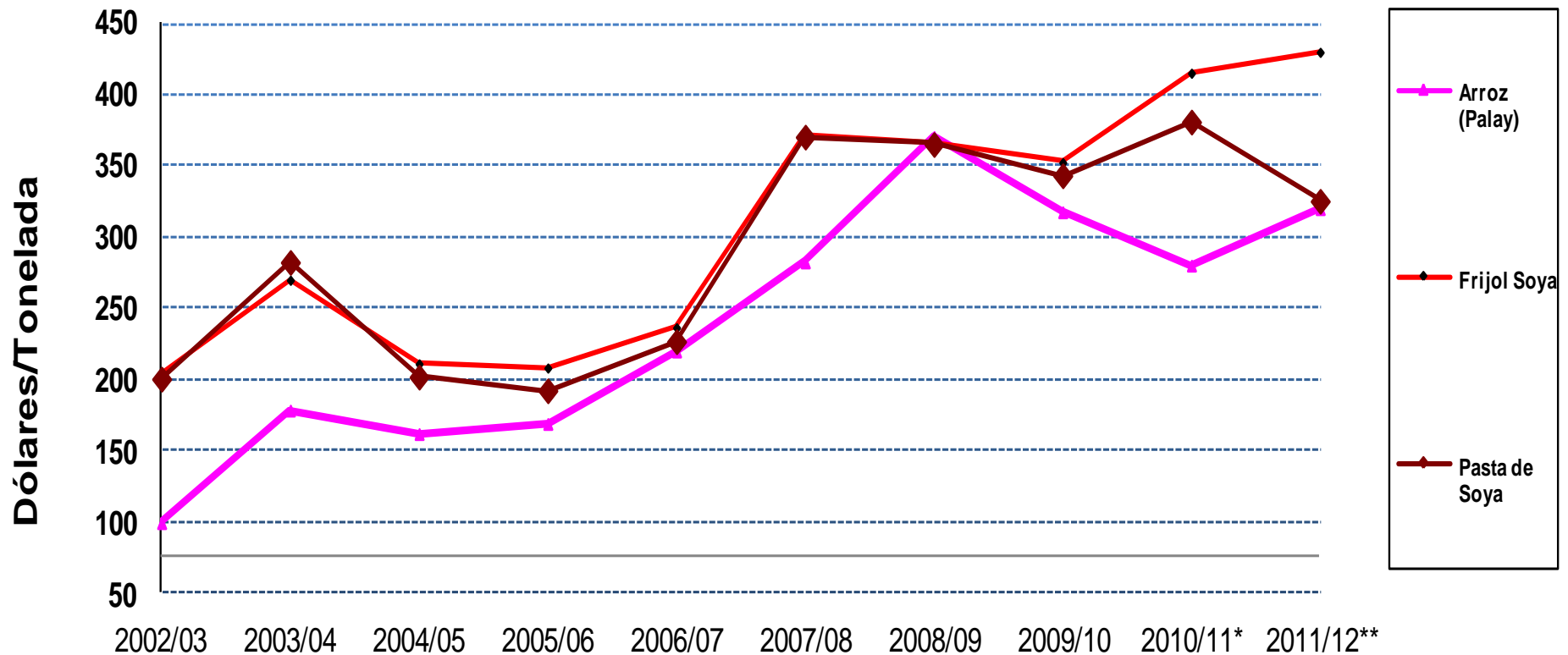
** Proyección en base al reporte del mes de diciembre del 2011

FUENTE: USDA. WORLD AGRICULTURAL SUPPLY AND DEMAND ESTIMATES



EVOLUCIÓN Y PRONÓSTICO DE PRECIOS EN LOS EUA ARROZ Y OLEAGINOSAS

(Precios pagados al productor, Dólares/Ton)



*Estimación

** Proyección en base al reporte del mes de diciembre del 2011

FUENTE: USDA. WORLD AGRICULTURAL SUPPLY AND DEMAND ESTIMATES



EVOLUCIÓN ANUAL DE LOS PRECIOS INTERNACIONALES DE GRANOS BÁSICOS Y OLEAGINOSAS (DÓLARES/TONELADA)

	ENE - DIC 2004	ENE - DIC 2005	ENE- DIC 2006	ENE- DIC 2007	ENE- DIC 2008	ENE- DIC 2009	ENE- DIC 2010	ENE- NOV 2011	% VAR. 2011 / 2010
MAIZ	111.8	98.7	121.9	163.7	223.1	165.5	185.9	294.7	58.53
SORGO	109.8	96.2	122.9	162.7	207.8	151.1	165.4	269.9	63.18
TRIGO	156.9	152.4	192.0	255.2	326.0	224.1	223.6	320.6	43.38
ARROZ	237.7	286.3	304.9	326.4	650.2	555.0	488.9	539.1	10.27
F. SOYA	306.5	274.7	269.0	384.0	523.0	437.0	450.0	547.0	21.56
P. SOYA	241.2	214.4	209.0	308.0	424.0	408.0	378.0	403.0	6.61

FUENTE: WORLD BANK, COMMODITY PRICE DATA:

MAIZ.- EUA, NO. 2, AMARILLO, F.O.B.(LIBRE A BORDO), PUERTOS DEL GOLFO.

SORGO.- EUA, NO. 2, AMARILLO, F.O.B. (LIBRE A BORDO), PUERTOS DEL GOLFO.

TRIGO.- EUA, NO. 2, ROJO SUAVE DE INVIERNO, PRECIO DE EXPORT. CON ENTREGA INMEDIATA O A 30 DIAS EN PTOS. DEL GOLFO.

ARROZ.- 5% QUEBRADO, ARROZ BLANCO, PULIDO, PRECIO INDICATIVO BASADO EN ENCUESTAS SEMANALES DE LAS TRANSACCIONES DE EXPORTACIÓN, ESTANDARES GUBERNAMENTALES, F.O.B.(LIBRE A BORDO), BANGKOK

FRIJOL SOYA.- EUA, C.I.F. ROTTERDAM.

PASTA DE SOYA.- CUALQUIER ORIGEN; ARGENTINA 45/46% EXTRACCIÓN; C.I.F. ROTTERDAM.



EVOLUCIÓN MENSUAL DE LOS PRECIOS INTERNACIONALES DE GRANOS BASICOS Y OLEAGINOSAS (DÓLARES/TONELADA)

	DIC 2010	ENE 2011	FEB 2011	MAR 2011	ABR 2011	MAY 2011	JUN 2011	JUL 2011	AGO 2011	SEP 2011	OCT 2011	NOV 2011	% VAR. Nov. 11 / Oct. 11
MAIZ	250.4	264.9	292.9	290.5	319.3	307.9	310.6	300.8	310.2	295.3	274.8	274.4	-0.15
SORGO	221.6	246.3	253.2	266.1	289.6	261.3	260.4	271.2	302.5	288.8	263.7	265.4	0.64
TRIGO	306.5	326.6	348.1	316.7	336.1	355.3	326.4	303.9	327.1	315.9	289.0	281.0	-2.77
ARROZ	532.0	516.8	524.0	492.8	484.3	481.4	513.8	538.3	566.0	598.8	599.4	614.3	2.49
F. SOYA	547.0	572.0	570.0	553.0	556.0	556.0	558.0	559.0	558.0	530.0	503.0	486.0	-3.38
P. SOYA	433.0	451.0	442.0	418.0	403.0	402.0	394.0	400.0	401.0	395.0	374.0	354.0	-5.35

FUENTE: WORLD BANK, COMMODITY PRICE DATA:

MAIZ.- EUA, NO. 2, AMARILLO, F.O.B.(LIBRE A BORDO), PUERTOS DEL GOLFO.

SORGO.- EUA, NO. 2, AMARILLO, F.O.B. (LIBRE A BORDO), PUERTOS DEL GOLFO.

TRIGO.- EUA, NO. 2, ROJO SUAVE DE INVIERNO, PRECIO DE EXPORT. CON ENTREGA INMEDIATA O A 30 DIAS EN PTOS. DEL GOLFO.

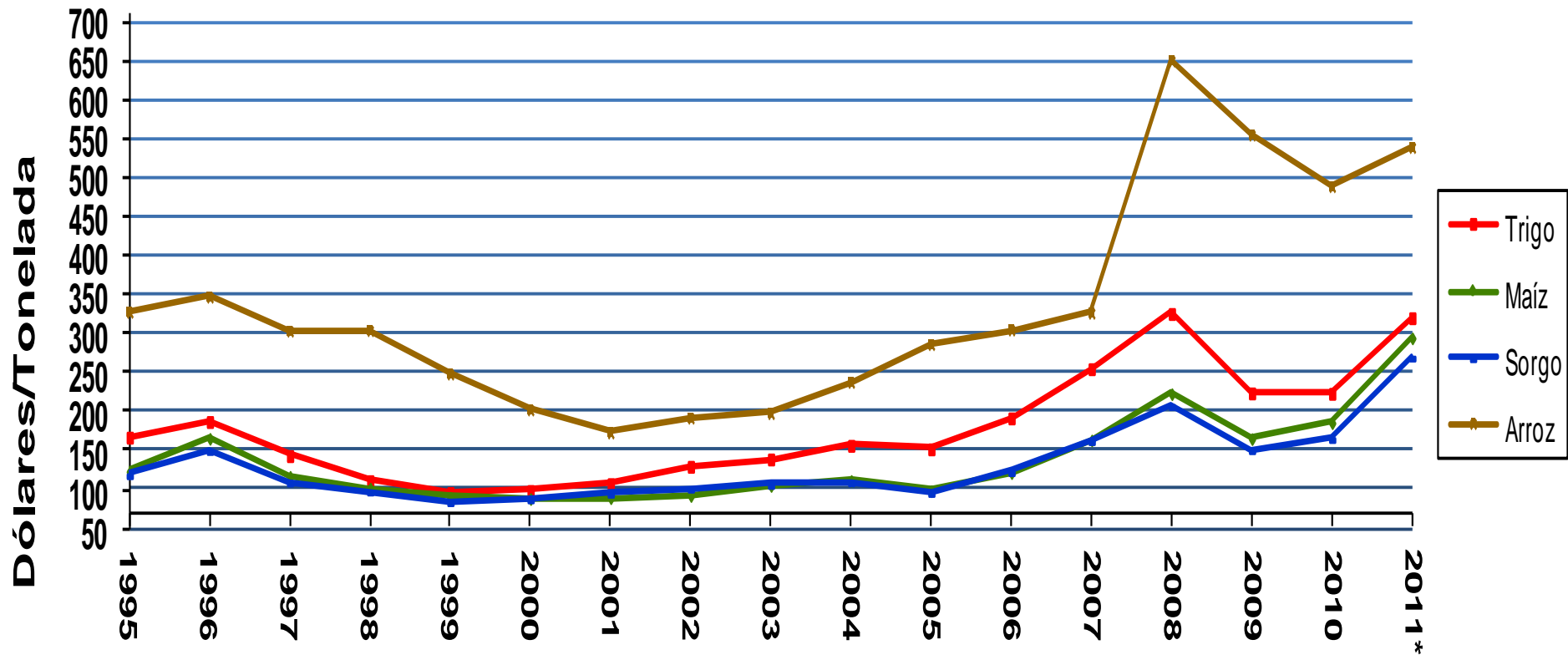
ARROZ.- 5% QUEBRADO, ARROZ BLANCO, PULIDO, PRECIO INDICATIVO BASADO EN ENCUESTAS SEMANALES DE LAS TRANSACCIONES DE EXPORTACIÓN, ESTANDARES GUBERNAMENTALES, F.O.B.(LIBRE A BORDO), BANGKOK

FRIJOL SOYA.- EUA, C.I.F. ROTTERDAM.

PASTA DE SOYA.- CUALQUIER ORIGEN; ARGENTINA 45/46% EXTRACCIÓN; C.I.F. ROTTERDAM.



EVOLUCIÓN DE LOS PRECIOS MUNDIALES DE GRANOS BÁSICOS (PROMEDIOS ANUALES)



FUENTE: [WORLD BANK, COMMODITY PRICE DATA:](#)

TRIGO.- EUA, NO. 2, ROJO SUAVE DE INVIERNO, PRECIO DE EXPORT. CON ENTREGA INMEDIATA O A 30 DIAS EN PTOS. DEL GOLFO.

MAIZ.- EUA, NO. 2, AMARILLO, F.O.B.(LIBRE A BORDO), PUERTOS DEL GOLFO.

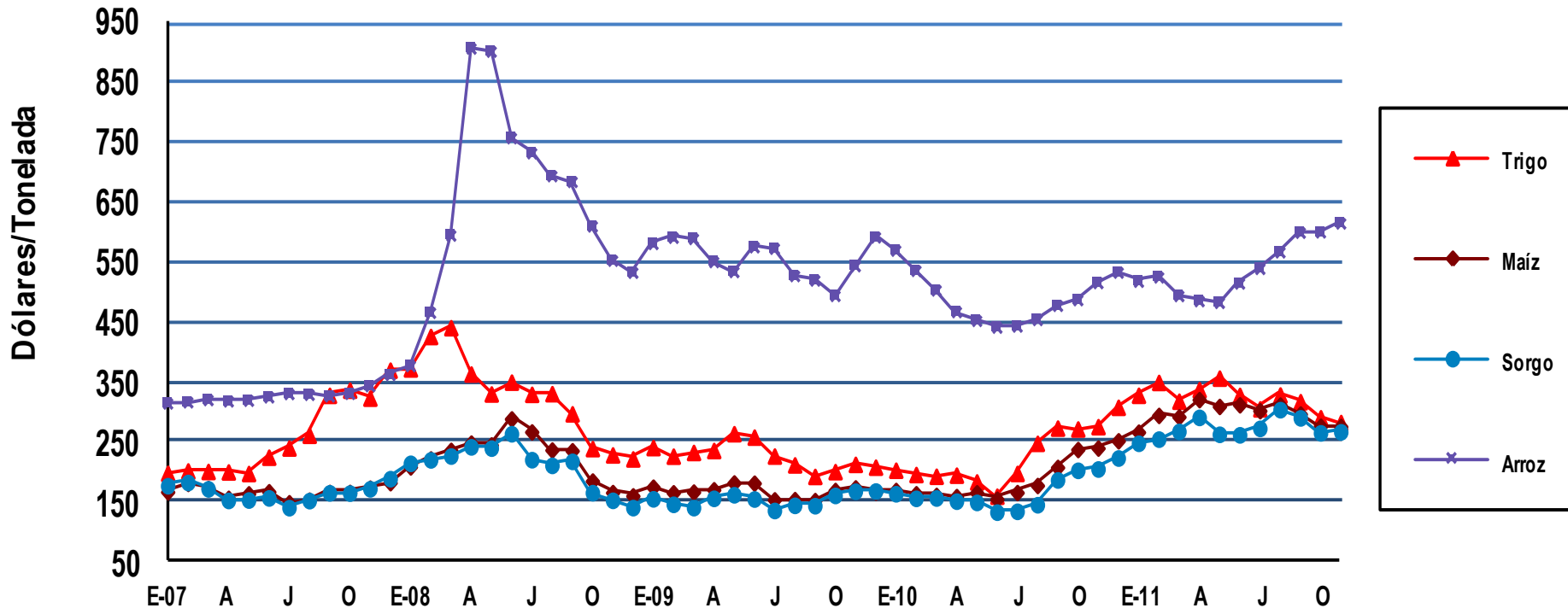
SORGO.- EUA, NO. 2, AMARILLO, F.O.B. (LIBRE A BORDO), PUERTOS DEL GOLFO.

ARROZ.- 5% QUEBRADOS, ARROZ BLANCO (WR), PULIDO, PRECIO INDICATIVO BASADO EN ENCUESTAS SEMANALES DE LAS TRANSACCIONES DE EXPORTACIÓN, ESTANDARES GUBERNAMENTALES, F.O.B.(LIBRE A BORDO), BANGKOK

* Promedio enero - noviembre de 2011



EVOLUCIÓN DE LOS PRECIOS MUNDIALES DE GRANOS BÁSICOS (PROMEDIOS MENSUALES A NOVIEMBRE 2011)



FUENTE: WORLD BANK, COMMODITY PRICE DATA:

TRIGO.- EUA, NO. 2, ROJO SUAVE DE INVIERNO, PRECIO DE EXPORT. CON ENTREGA INMEDIATA O A 30 DIAS EN PTOS. DEL GOLFO.

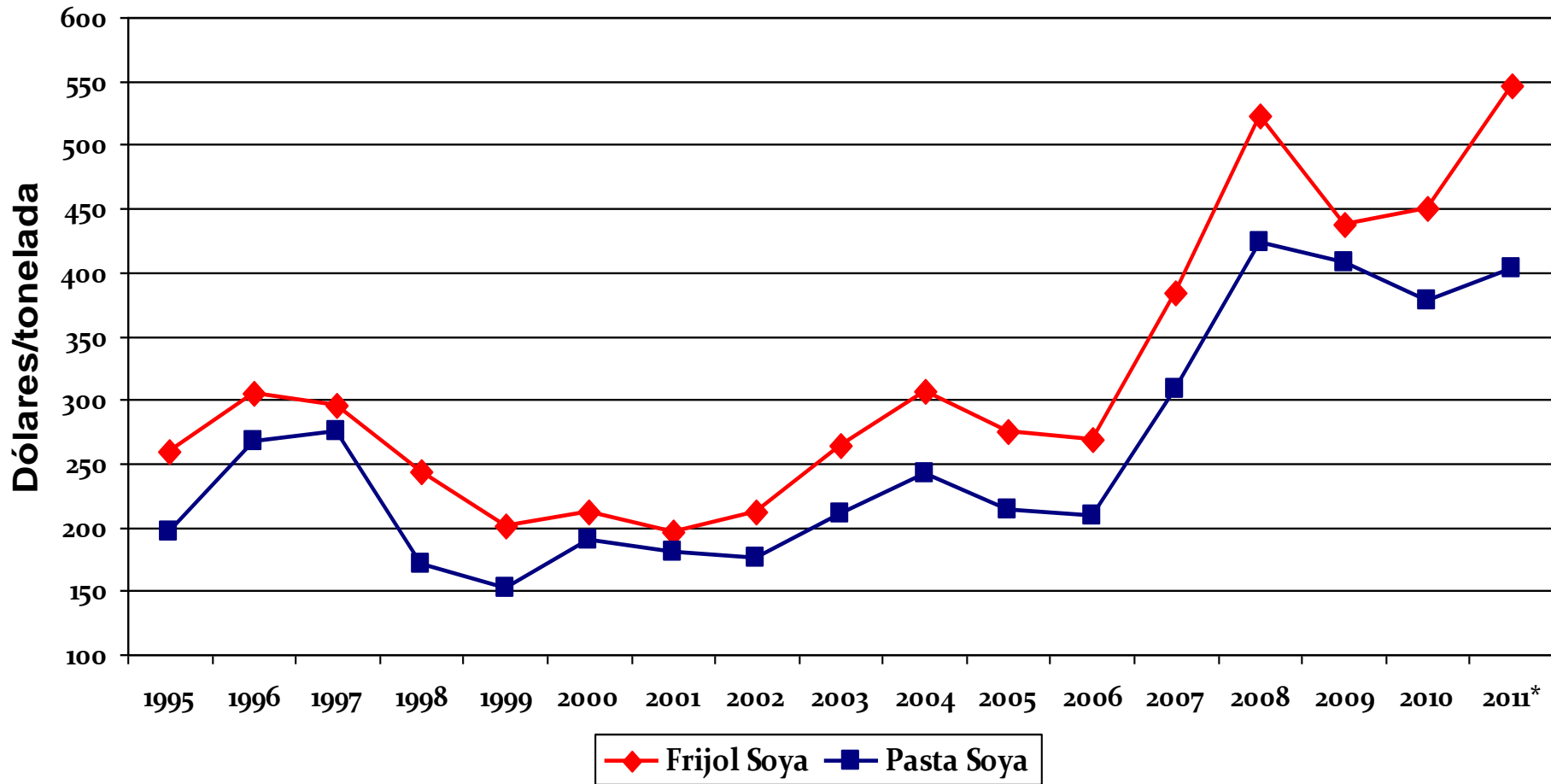
MAIZ.- EUA, NO. 2, AMARILLO, F.O.B.(LIBRE A BORDO), PUERTOS DEL GOLFO.

SORGO.- EUA, NO. 2, AMARILLO, F.O.B. (LIBRE A BORDO), PUERTOS DEL GOLFO.

ARROZ.- 5% QUEBRADOS, ARROZ BLANCO (WR), PULIDO, PRECIO INDICATIVO BASADO EN ENCUESTAS SEMANALES DE LAS TRANSACCIONES DE EXPORTACIÓN, ESTANDARES GUBERNAMENTALES, F.O.B.(LIBRE A BORDO), BANGKOK



EVOLUCIÓN DE LOS PRECIOS MUNDIALES FRIJOL SOYA Y PASTA DE SOYA, PROMEDIOS ANUALES



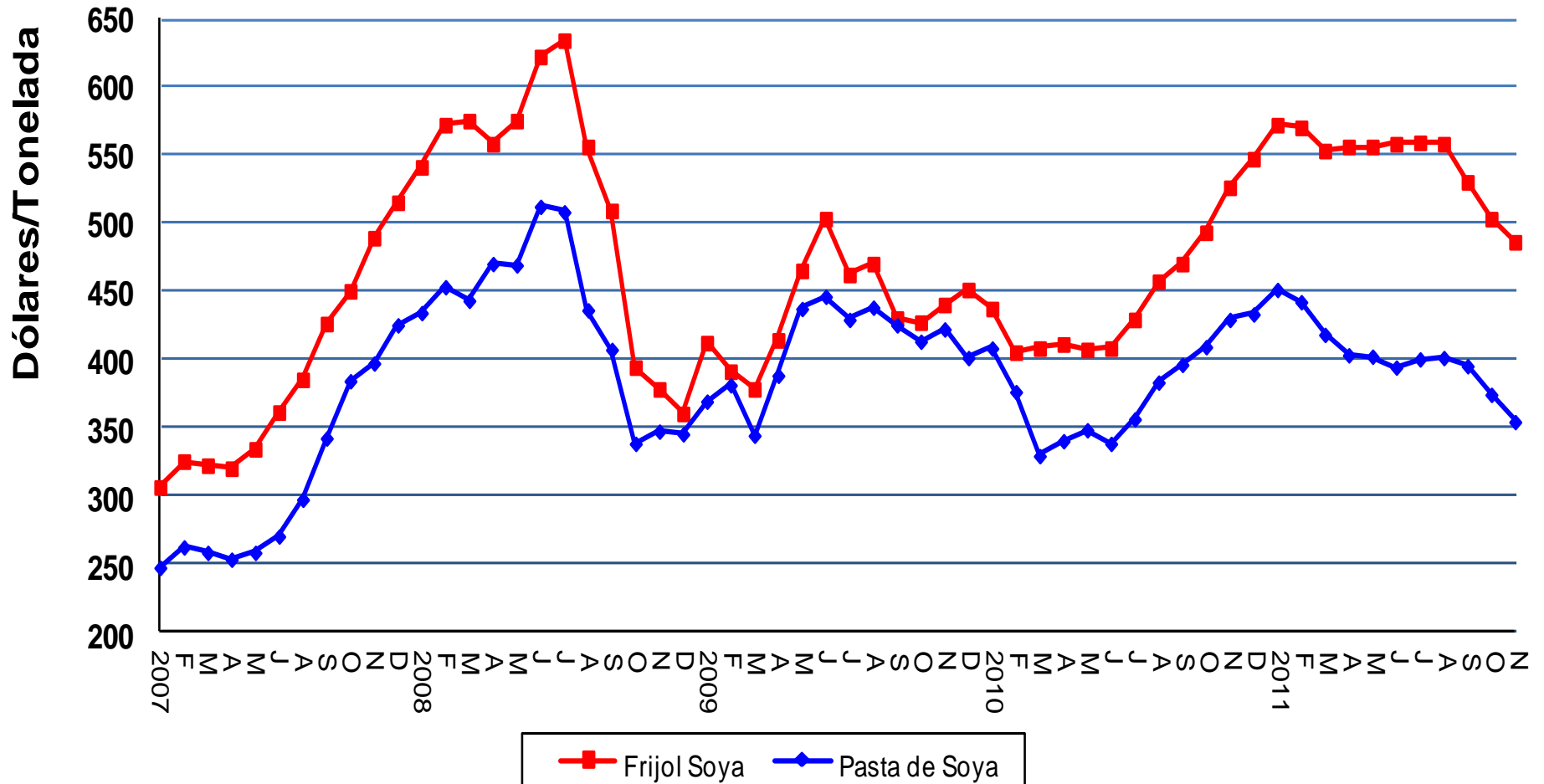
FUENTE: WORLD BANK, COMMODITY PRICE DATA:

FRIJOL SOYA.- EUA, C.I.F. ROTTERDAM.

PASTA DE SOYA.- CUALQUIER ORIGEN; ARGENTINA 45/46% EXTRACCIÓN; C.I.F. ROTTERDAM.

* Promedio enero - noviembre de 2011.

EVOLUCIÓN DE LOS PRECIOS MUNDIALES FRIJOL SOYA Y PASTA DE SOYA, PROMEDIOS MENSUALES



FUENTE: WORLD BANK, COMMODITY PRICE DATA:

FRIJOL SOYA.- EUA, C.I.F. ROTTERDAM.

PASTA DE SOYA.- CUALQUIER ORIGEN; ARGENTINA 45/46% EXTRACCIÓN; C.I.F. ROTTERDAM.

EVOLUCIÓN DE LOS PRECIOS INTERNACIONALES DE PRODUCTOS PECUARIOS



PRECIOS DE LOS PRINCIPALES PRODUCTOS PECUARIOS EN EUA

		2010	2011*	2012*	% Var 1/
Novillos 1/	Dls/kg	0.43	0.52	0.56	20.41
Puercos 2/	Dls/kg	0.25	0.30	0.30	20.45
Pollos 3/	Dls/kg	0.38	0.36	0.38	-4.46
Pavos 4/	Dls/kg	0.41	0.46	0.45	12.50
Huevos 5/	Dls/Docena	1.06	1.14	1.06	7.62

*Proyección con base en el reporte del mes de diciembre del 2011

**/ 2011 vs 2010

1/ 5 regiones; directo; total para todos los grados.

2/ Base nacional; equivalente en pie; 51-52% carne magra.

3/ Al mayoreo; promedio para 12 ciudades.

4/ Gallinas de 8 a 12 libras; a nivel nacional.

5/ Grado A grande; New York; compradores de gran volumen.

FUENTE: USDA. WORLD AGRICULTURAL SUPPLY AND DEMAND ESTIMATES



PRECIOS DE PRINCIPALES PRODUCTOS LÁCTEOS EN EUA (DÓLARES POR KILOGRAMO)

	Queso	Mantequilla	Leche en Polvo Descremada	Suero deshidratado	Leche 1/
2009	2.86	2.67	2.03	0.57	0.28
2010	3.36	3.75	2.58	0.82	0.36
2011*	4.02	4.30	3.32	1.17	0.44
2012*	3.78	3.66	3.06	1.21	0.41
% Var 1/	19.86	14.57	28.78	42.63	23.39

1/ Precio recibido por los productores, toda la leche.

2/ 2011 vs 2010

*Proyección con base en el reporte del mes de diciembre del 2011

FUENTE: USDA. WORLD AGRICULTURAL SUPPLY AND DEMAND ESTIMATES



EVOLUCIÓN DE LOS PRECIOS INTERNACIONALES DE PRODUCTOS PESQUEROS



EVOLUCIÓN MENSUAL Y ANUAL DE LOS PRECIOS INTERNACIONALES DE HARINA DE PESCADO (dls / ton) Y CAMARÓN (cts dls / kg)

		ENE- DIC 2004	ENE- DIC 2005	ENE- DIC 2006	ENE- DIC 2007	ENE- DIC 2008	ENE- DIC 2009	ENE- DIC 2010	ENE- NOV 2011	% VAR. 2011 / 2010
HARINA DE PESCADO	Dol. / Ton	649.0	731.0	1,166.0	1,177.0	1,133.0	1,230.0	1,688.0	1,558.0	-7.70
CAMARÓN MEXICANO	Ctvs / Kg	1,022.0	1,034.0	1,024.0	1,010.0	1,069.0	945.0	1,004.0	1,204.0	19.92

		DIC 2010	ENE 2011	FEB 2011	MAR 2011	ABR 2011	MAY 2011	JUN 2011	JUL 2011	AGO 2011	SEP 2011	OCT 2011	NOV 2011	% VAR. Nov. 11 / Oct. 11
UNIDAD														
HARINA DE PESCADO	Dol. / Ton	1,520.0	1,631.0	1,793.0	1,796.0	1,776.0	1,621.0	1,547.0	1,490.0	1,435.0	1,353.0	1,359.0	1,339.0	-1.47
CAMARÓN MEXICANO	Ctvs / Kg	1,246.0	1,246.0	1,246.0	1,246.0	1,246.0	1,246.0	1,240.0	1,230.0	1,223.6	1,140.9	1,102.3	1,083.0	-1.75

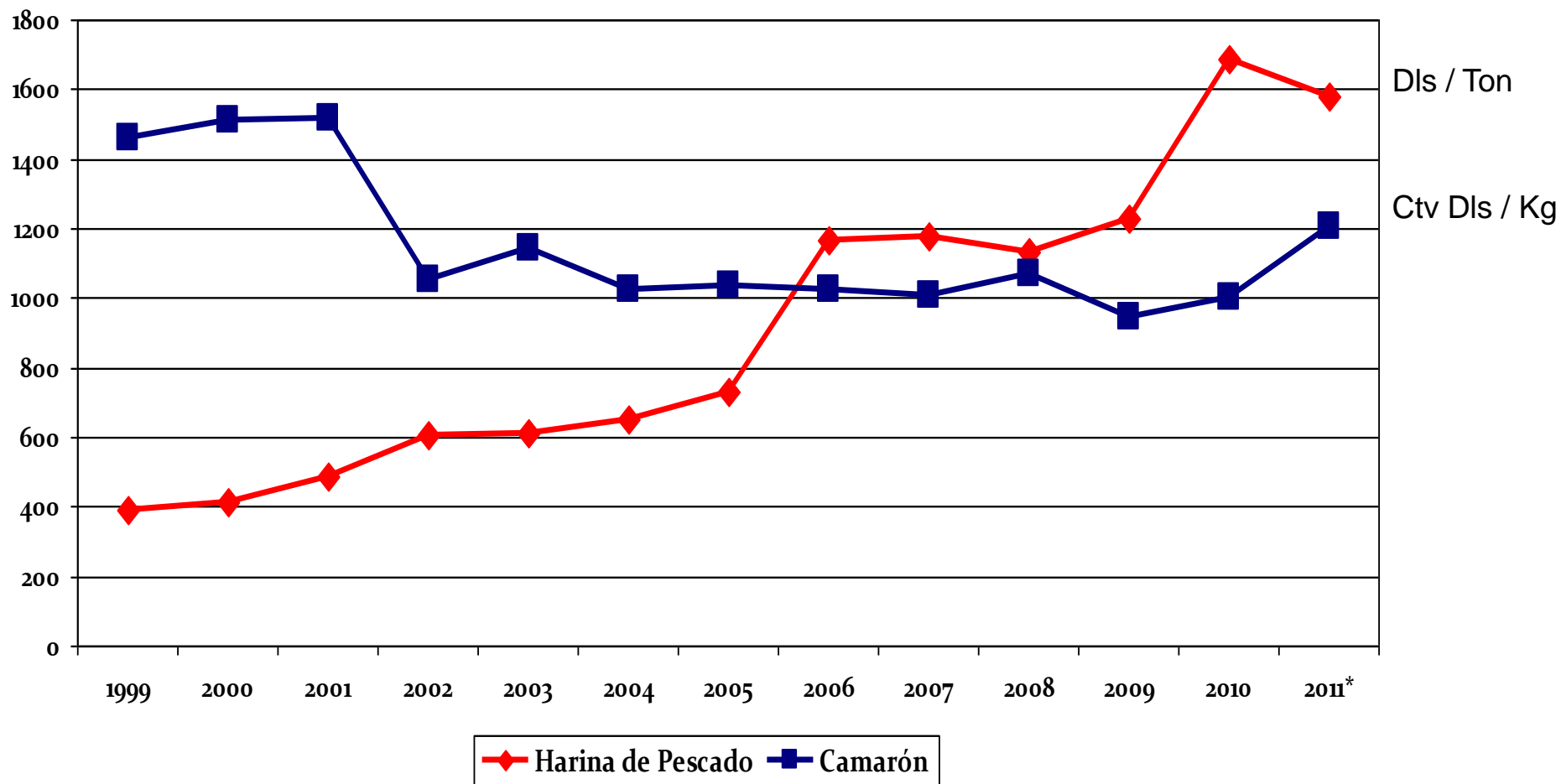
FUENTE: WORLD BANK, COMMODITY PRICE DATA:

Harina de pescado de cualquier origen 64-65%, CIF Bremen

Camarón Mexicano, costa oeste, congelado, blanco no 1, sin pelar, sin cabeza, 26 a 30 piezas por libra, precio al mayoreo en Nueva York



EVOLUCIÓN DE LOS PRECIOS MUNDIALES HARINA DE PESCADO Y CAMARÓN MEXICANO PROMEDIOS ANUALES



FUENTE: WORLD BANK, COMMODITY PRICE DATA:

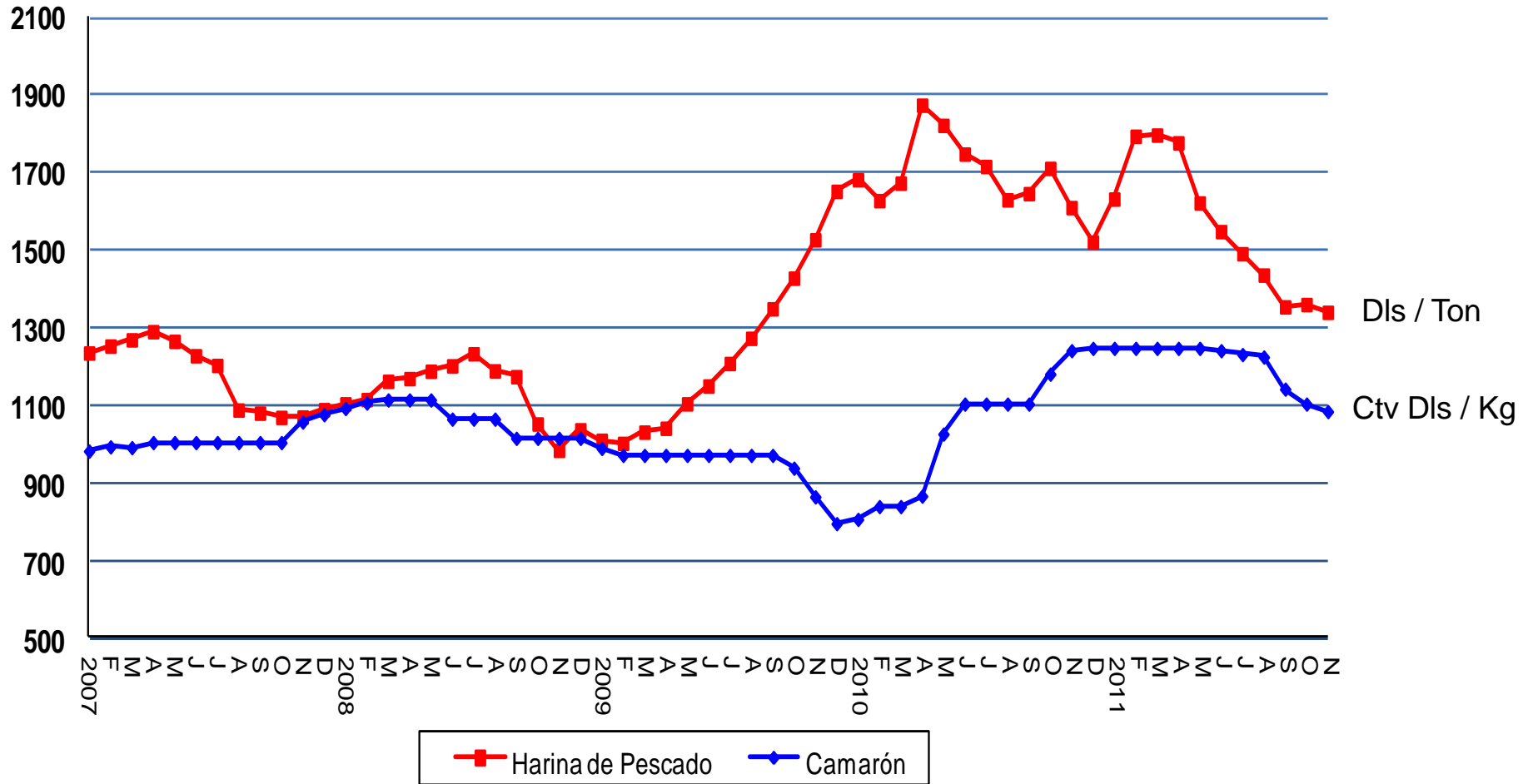
Harina de pescado de cualquier origen 64-65%, CIF Bremen

Camarón Mexicano, costa oeste, congelado, blanco no 1, sin pelar, sin cabeza, 26 a 30 piezas por libra, precio al mayoreo en Nueva York

* Promedio enero - noviembre de 2011.



EVOLUCIÓN DE LOS PRECIOS MUNDIALES HARINA DE PESCADO Y CAMARÓN MEXICANO, PROMEDIOS MENSUALES



FUENTE: WORLD BANK, COMMODITY PRICE DATA:

Harina de pescado de cualquier origen 64-65%, CIF Bremen

Camarón Mexicano, costa oeste, congelado, blanco no 1, sin pelar, sin cabeza, 26 a 30 piezas por libra, precio al mayoreo en Nueva York

EVOLUCIÓN DE LOS PRECIOS INTERNACIONALES DE LOS FERTILIZANTES Y DEL PETRÓLEO



EVOLUCIÓN DE LOS PRECIOS INTERNACIONALES DEL PETRÓLEO (EUA DÓLARES/BARRIL)

	Ene-Dic 2008	Ene-Dic 2009	Ene-Dic 2010	Ene-Nov 2011	% Var. 2011-2010
Brent	97.64	61.86	79.64	111.22	39.65
West Texas Int.	99.56	61.65	79.43	94.74	19.27

	Ene- 2011	Feb- 2011	Mar- 2011	Abr- 2011	May- 2011	Jun- 2011	Jul- 2011	Ago- 2011	Sep- 2011	Oct- 2011	Nov- 2011	%Var. Nov. 2011 / Oct. 2011
Brent	96.29	103.96	114.44	123.07	114.46	113.76	116.46	110.08	110.88	109.47	110.50	0.94
West Texas Int.	89.41	89.53	102.92	109.96	101.28	96.25	97.31	86.32	85.58	86.41	97.12	12.39

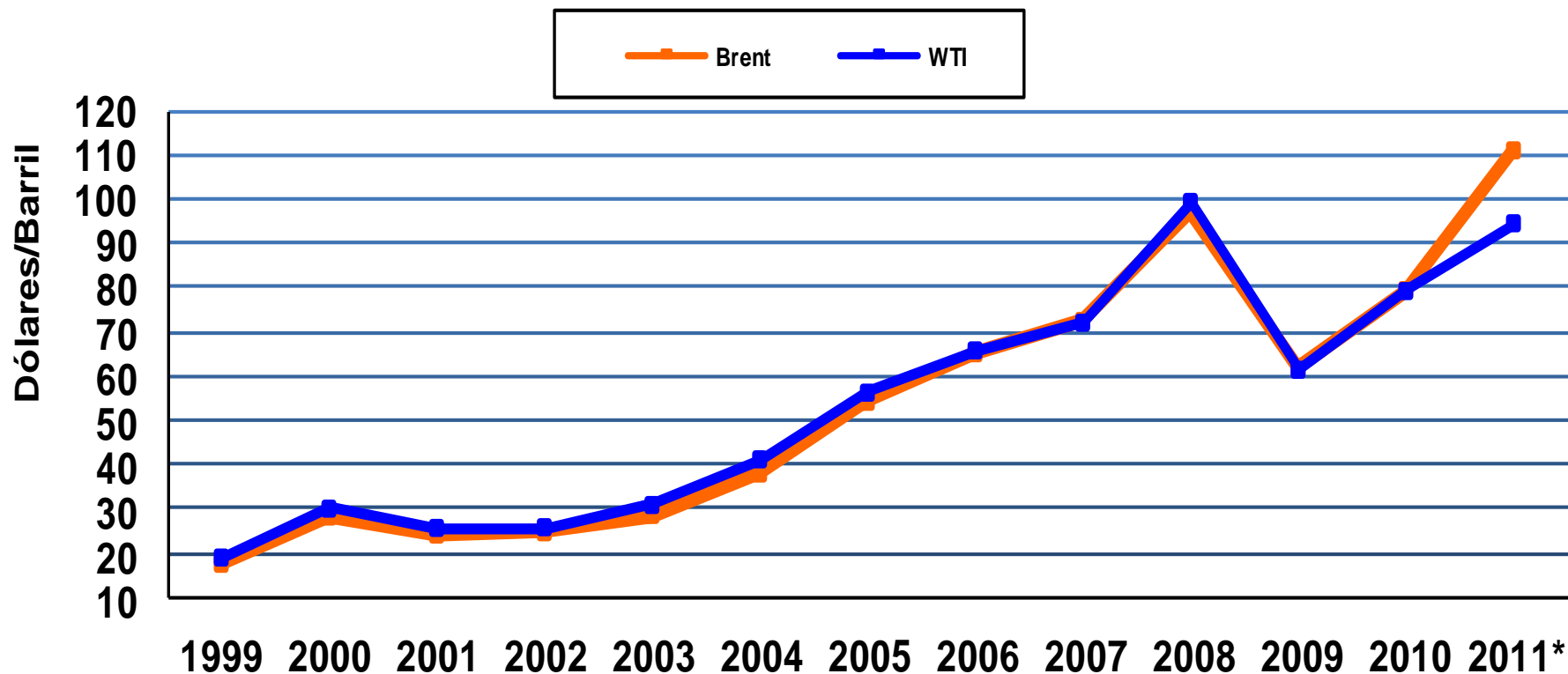
FUENTE: WORLD BANK, COMMODITY PRICE DATA

BRENT = PRECIO SPOT DEL PETRÓLEO CRUDO (38 API 'S) EN REINO UNIDO; LIBRE A BORDO EN LOS PUERTOS DE ESE PAÍS.

WTI = PRECIO INTERMEDIO DEL PETRÓLEO CRUDO EN EL OESTE DE TEXAS (40 API 'S); LIBRE A BORDO EN LA REGIÓN CENTRAL DE ESA ENTIDAD.



PRECIOS MUNDIALES DEL PETRÓLEO (DÓLARES/BARRIL), PROMEDIOS ANUALES



FUENTE: WORLD BANK, COMMODITY PRICE DATA

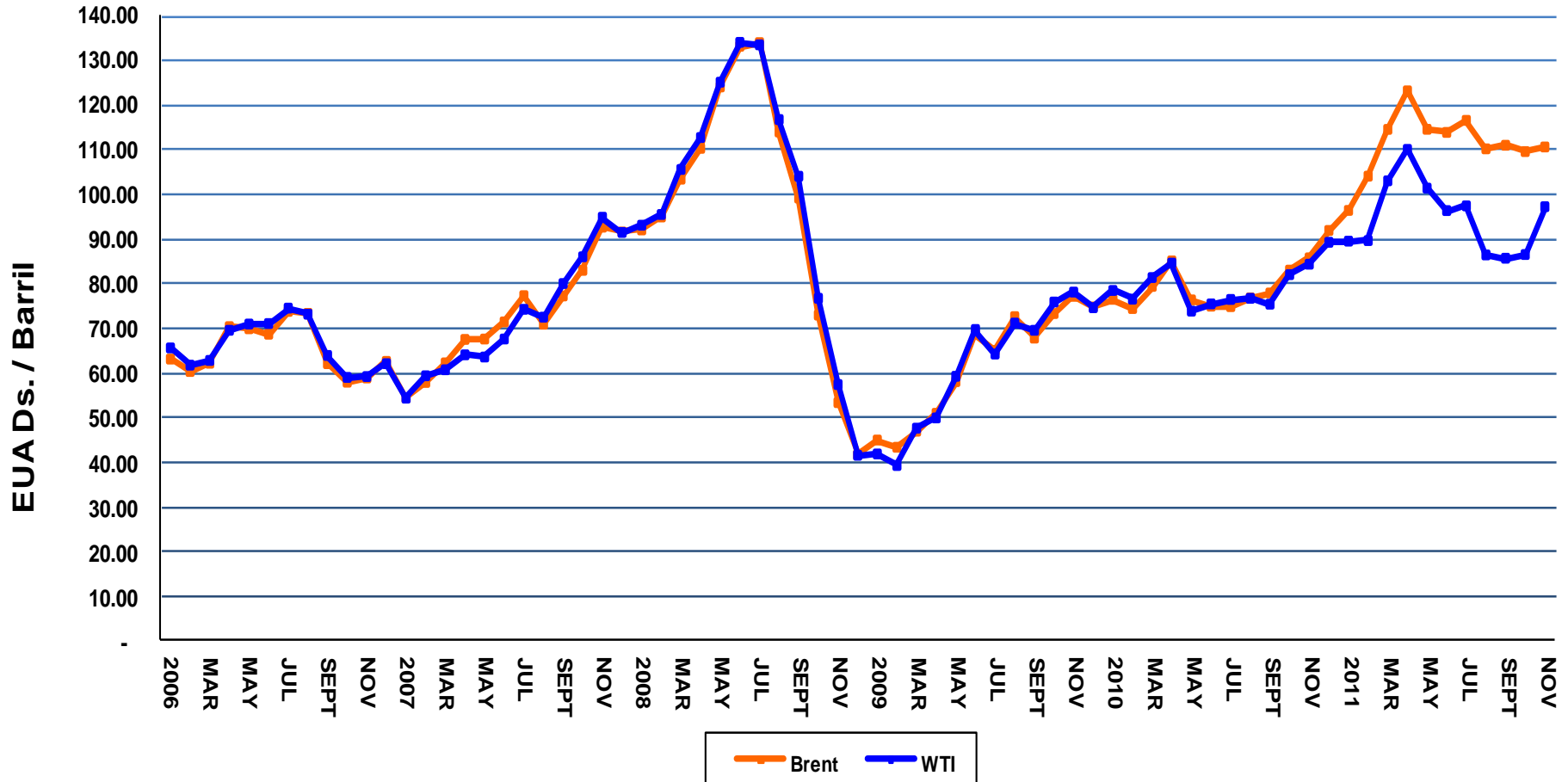
BRENT = PRECIO SPOT DEL PETRÓLEO CRUDO (38 API 'S) EN REINO UNIDO; LIBRE A BORDO EN LOS PUERTOS DE ESE PAÍS.

WTI = PRECIO INTERMEDIO DEL PETRÓLEO CRUDO EN EL OESTE DE TEXAS (40 API 'S); LIBRE A BORDO EN LA REGIÓN CENTRAL DE ESA ENTIDAD.

* Promedio enero - noviembre de 2011.



PRECIOS MUNDIALES DEL PETRÓLEO (EUA DÓLARES/BARRIL), PROMEDIOS MENSUALES*



FUENTE: WORLD BANK, COMMODITY PRICE DATA

BRENT = PRECIO SPOT DEL PETRÓLEO CRUDO (38 API 'S) EN REINO UNIDO; LIBRE A BORDO EN LOS PUERTOS DE ESE PAÍS.

WTI = PRECIO INTERMEDIO DEL PETRÓLEO CRUDO EN EL OESTE DE TEXAS (40 API 'S); LIBRE A BORDO EN LA REGIÓN CENTRAL DE ESA ENTIDAD.

* Actualización al mes de noviembre de 2011.



EVOLUCIÓN ANUAL DE LOS PRECIOS INTERNACIONALES DE FERTILIZANTES (PROMEDIOS ANUALES; EUA DLS/TON)

FERTILIZANTE	ENE-DIC 2006	ENE-DIC 2007	ENE-DIC 2008	ENE-DIC 2009	ENE-DIC 2010	ENE-NOV 2011	%VAR. 2011-2010
Fosfato Diamónico (18-46-00)	260.3	432.5	967.6	323.1	500.7	622.9	24.4
Cloruro de potasio	174.5	200.2	570.1	630.4	331.9	431.7	30.1
Superfosfato triple	201.6	339.1	879.4	257.4	381.9	539.0	41.1
Urea (46-00-00)	222.9	309.4	492.7	249.6	288.6	427.1	48.0

FUENTE: WORLD BANK, COMMODITY PRICE DATA.

FOSFATO DIAMÓNICO.- A GRANEL; SPOT; F.O.B. PUERTOS DEL GOLFO, EUA.

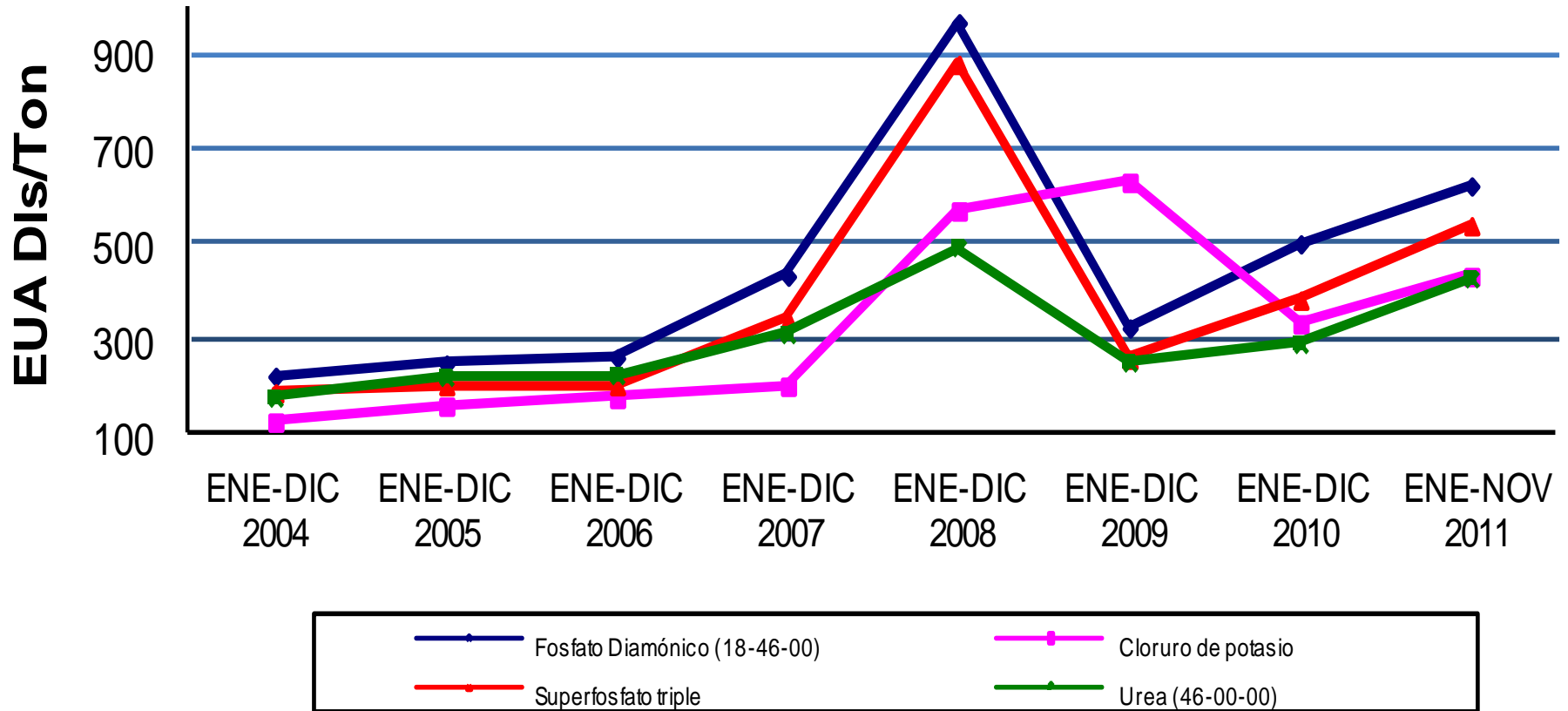
CLORURO DE POTASIO.- GRADO ESTÁNDAR; SPOT; F.O.B. VANCOUVER, CANADA.

SUPERFOSFATO TRIPLE.- A GRANEL; SPOT; F.O.B. PUERTOS DEL GOLFO, EUA.

UREA (MAR NEGRO).- A GRANEL; SPOT; F.O.B. ORIGEN MAR NEGRO, PRINCIPALMENTE YUZHNYI)



EVOLUCIÓN ANUAL DE LOS PRECIOS INTERNACIONALES DE FERTILIZANTES (PROMEDIOS ANUALES; EUA DLS/TON)



FUENTE: WORLD BANK, COMMODITY PRICE DATA



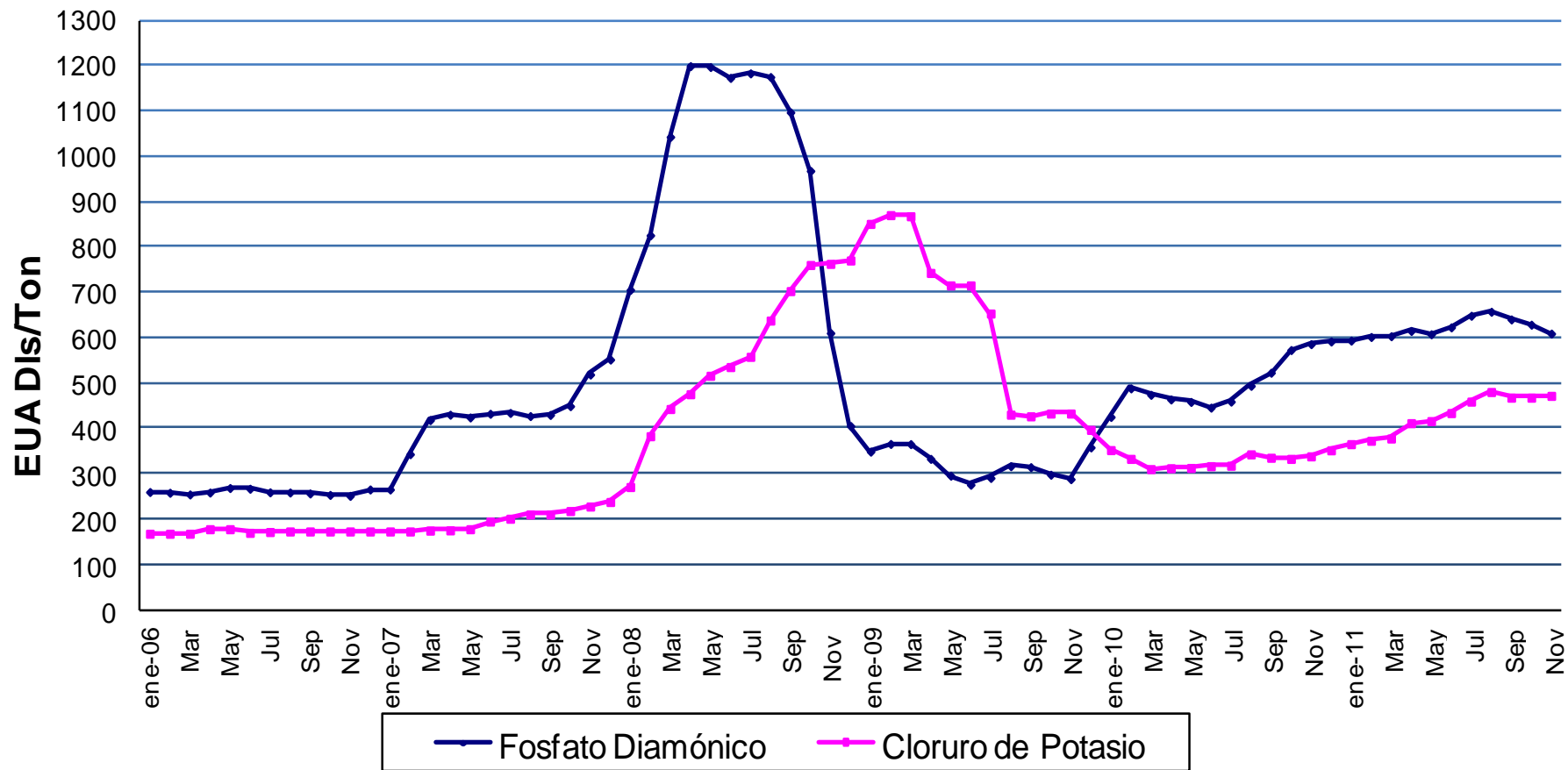
EVOLUCIÓN MENSUAL DE LOS PRECIOS INTERNACIONALES DE FERTILIZANTES (EUA DÓLARES/TONELADA)

	Nov 2010	Dic 2010	Ene 2011	Feb 2011	Mar 2011	Abr 2011	May 2011	Jun 2011	Jul 2011	Ago 2011	SEP 2011	OCT 2011	% VAR. Oct 11 / Sep 11
FOSFATO DIAMÓNICO	588	594	596	604	606	617	610	625	651	659	643	631	-1.81
CLORURO DE POTASIO	341	354	368	375	380	414	418	436	461	483	470	470	0.00
SUPERFOSFA- TO TRIPLE	464	473	475	490	494	536	548	550	555	560	560	593	5.80
UREA	366	375	374	358	328	340	397	486	475	478	504	487	-3.31

FUENTE: WORLD BANK, COMMODITY PRICE DATA



EVOLUCIÓN MENSUAL DE LOS PRECIOS INTERNACIONALES DE FERTILIZANTES: FOSFATO DIAMÓNICO Y CLORURO DE POTASIO

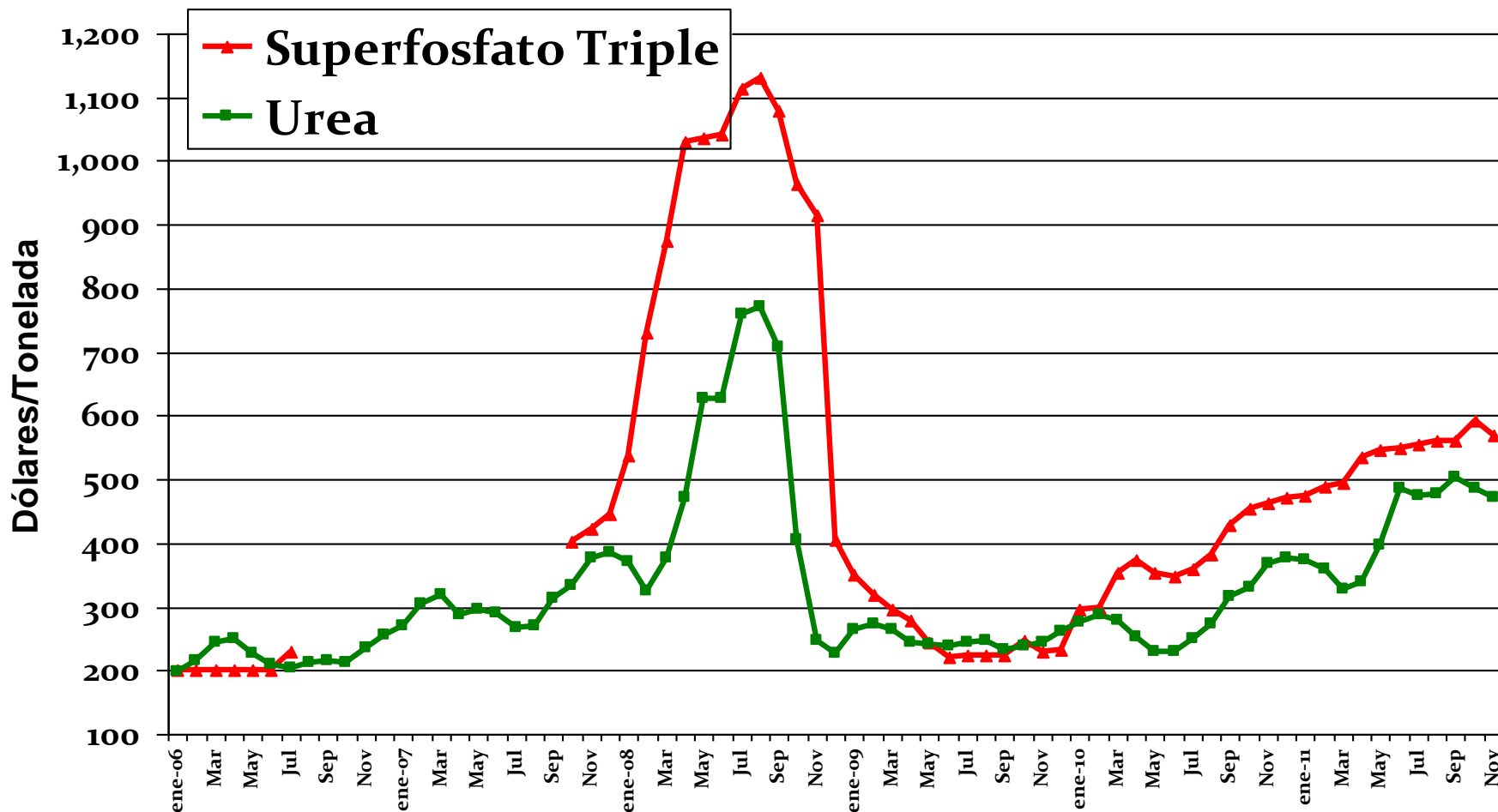


FUENTE: WORLD BANK, COMMODITY PRICE DATA

* Actualización al mes de noviembre de 2011.



EVOLUCIÓN MENSUAL DE LOS PRECIOS INTERNACIONALES DE FERTILIZANTES: SUPERFOSFATO TRIPLE Y UREA



FUENTE: WORLD BANK, COMMODITY PRICE DATA

* Actualización al mes de noviembre de 2011.

EVOLUCIÓN DE LOS PRECIOS DE LOS MERCADOS DE FUTUROS



Precio Futuros de maíz amarillo

(2 junio 2008 a 13 diciembre 2011)



Fuente: CBOT; cotizaciones de contrato con fecha de entrega más cercana

Precio Futuros de trigo

(16 septiembre 2008 a 13 diciembre 2011)



Fuente: CBOT; cotizaciones de contrato con fecha de entrega más cercana

Precio Futuros de arroz

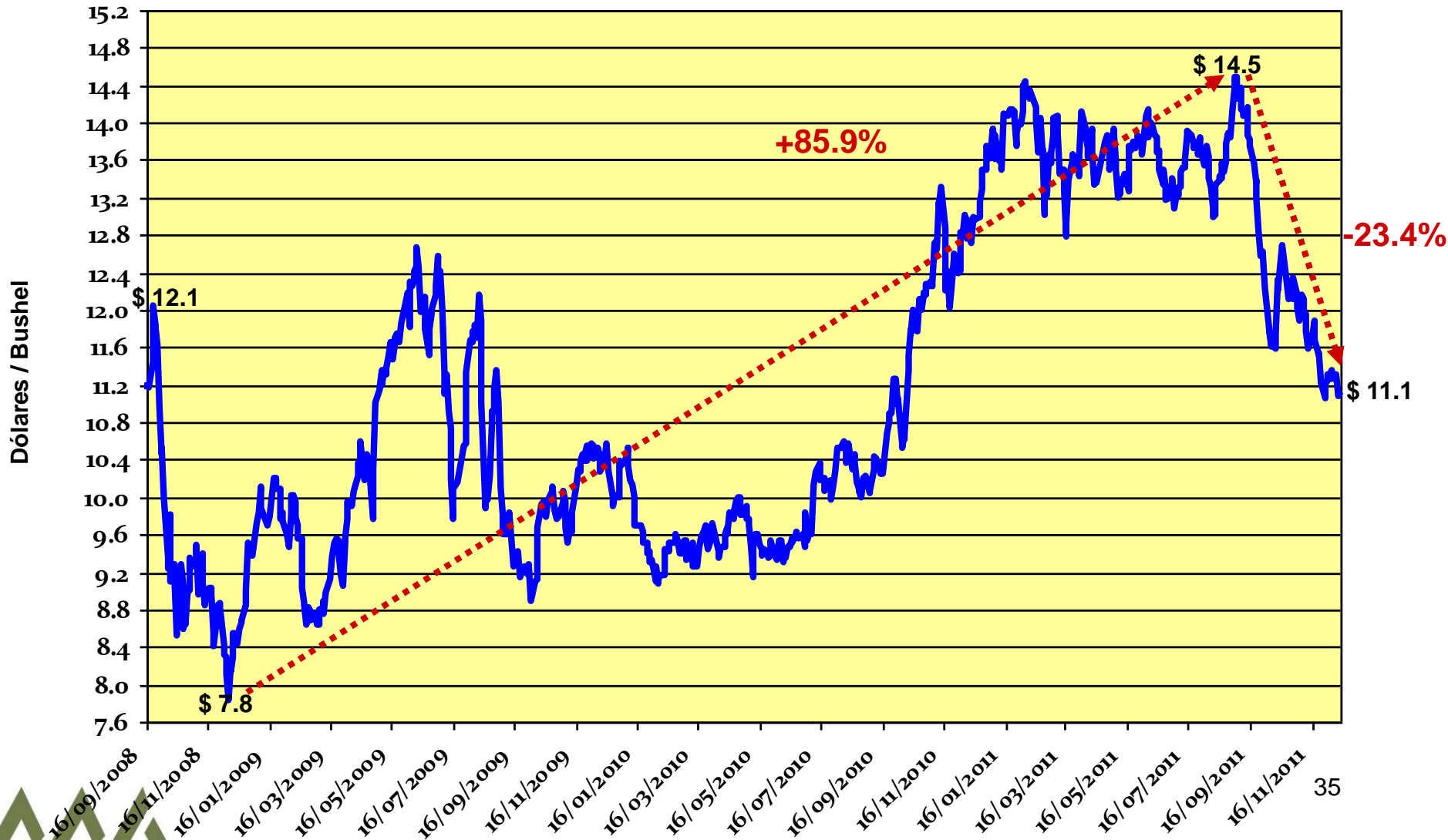
(1º octubre 2008 a 13 diciembre 2011)



Fuente: CBOT; cotizaciones de contrato con fecha de entrega más cercana

Precio Futuros de soya

(16 septiembre 2008 a 13 diciembre 2011)



Fuente: CBOT; cotizaciones de contrato con fecha de entrega más cercana

Precio Futuros de harina de soya

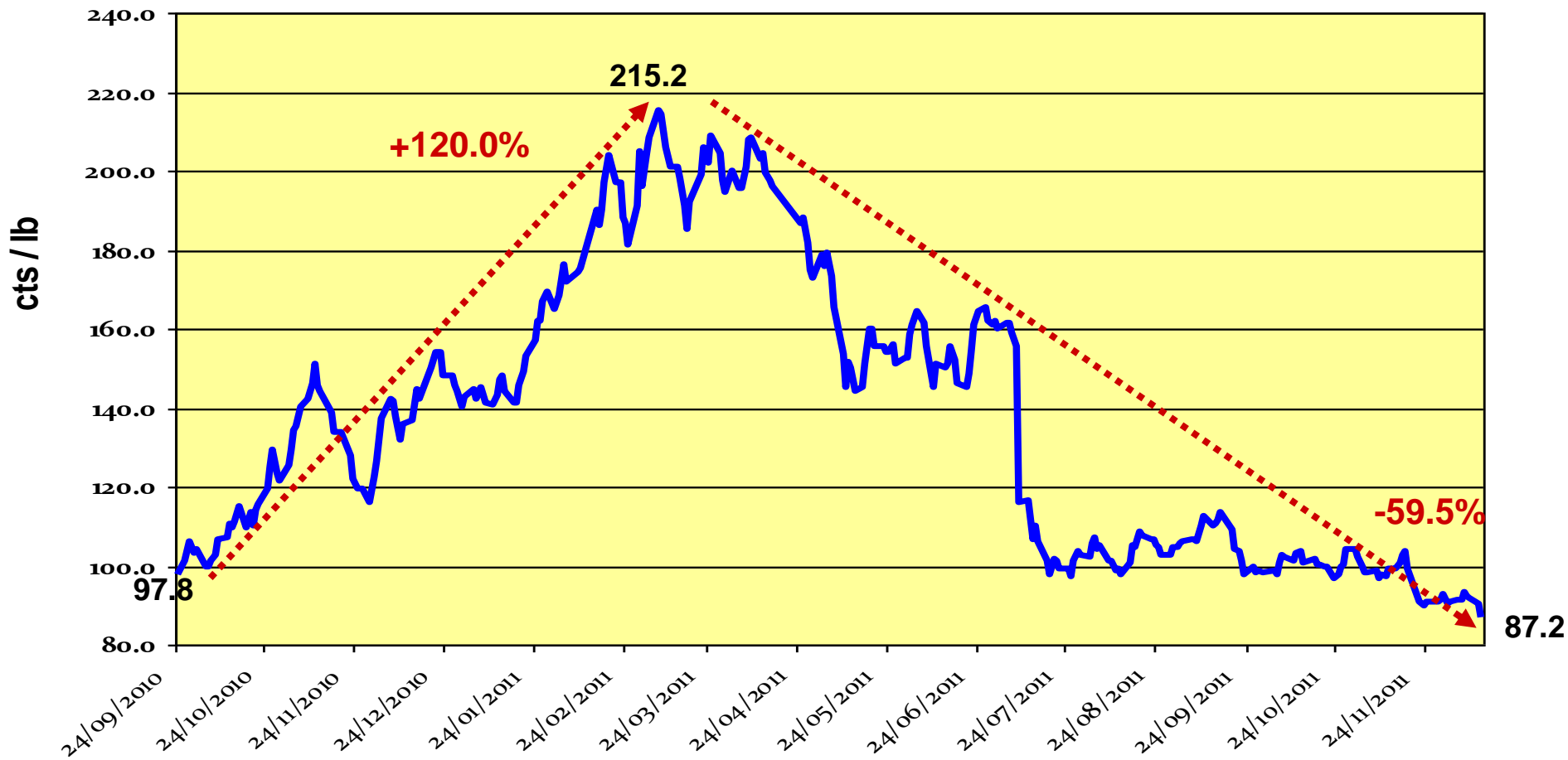
(16 septiembre 2008 a 13 diciembre 2011)



Fuente: CBOT; cotizaciones de contrato con fecha de entrega más cercana

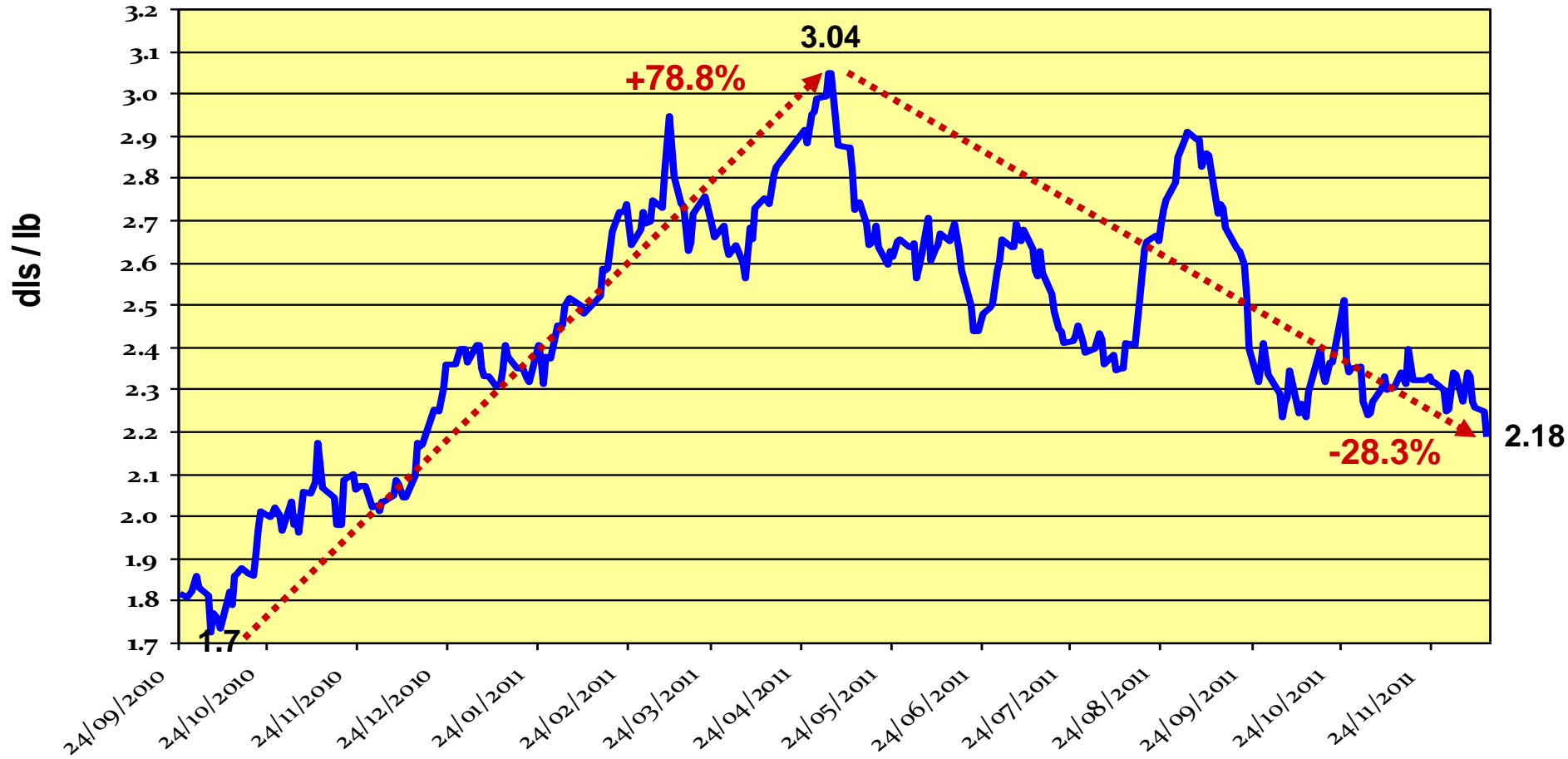
Precio Futuros de Algodón

(24 septiembre 2010 a 13 diciembre 2011)



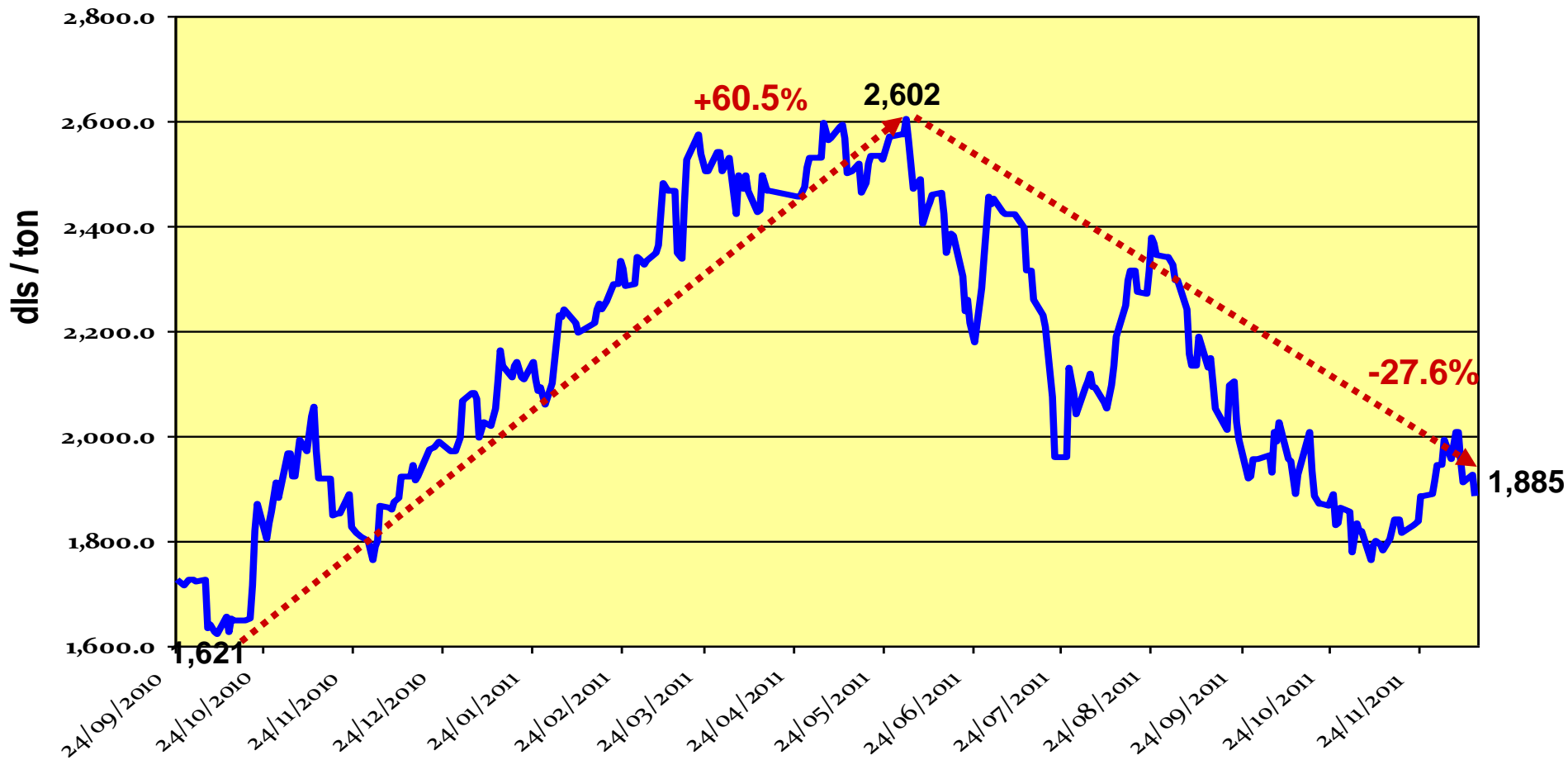
Precio Futuros de Café Arábica ICE

(24 septiembre 2010 a 13 diciembre 2011)



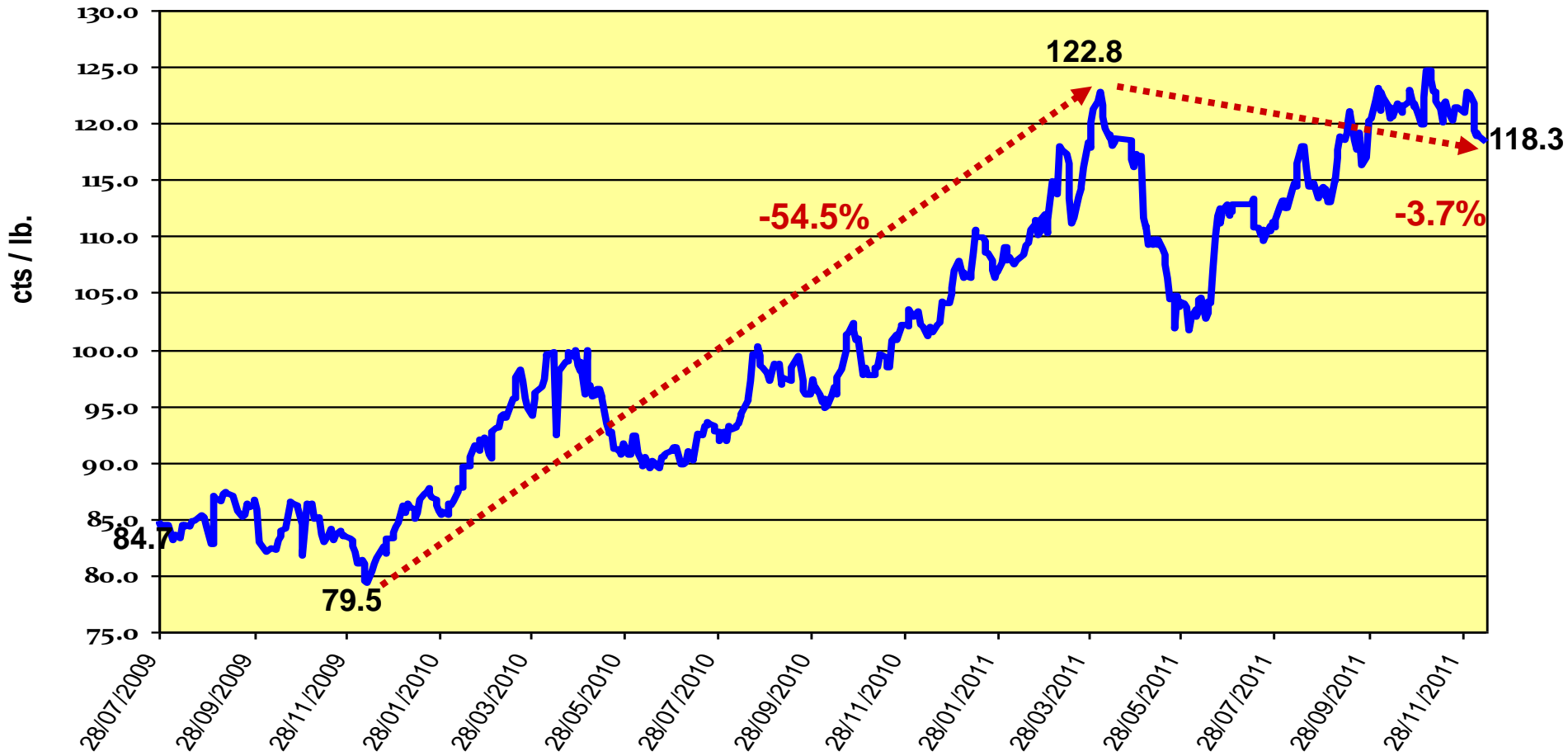
Precio Futuros de Café Robusta

(24 septiembre 2010 a 13 diciembre 2011)



Precio Futuros de Res en Pie

(28 julio 2009 a 13 diciembre 2011)



Fuente: CME; cotizaciones de contrato con fecha de entrega más cercana

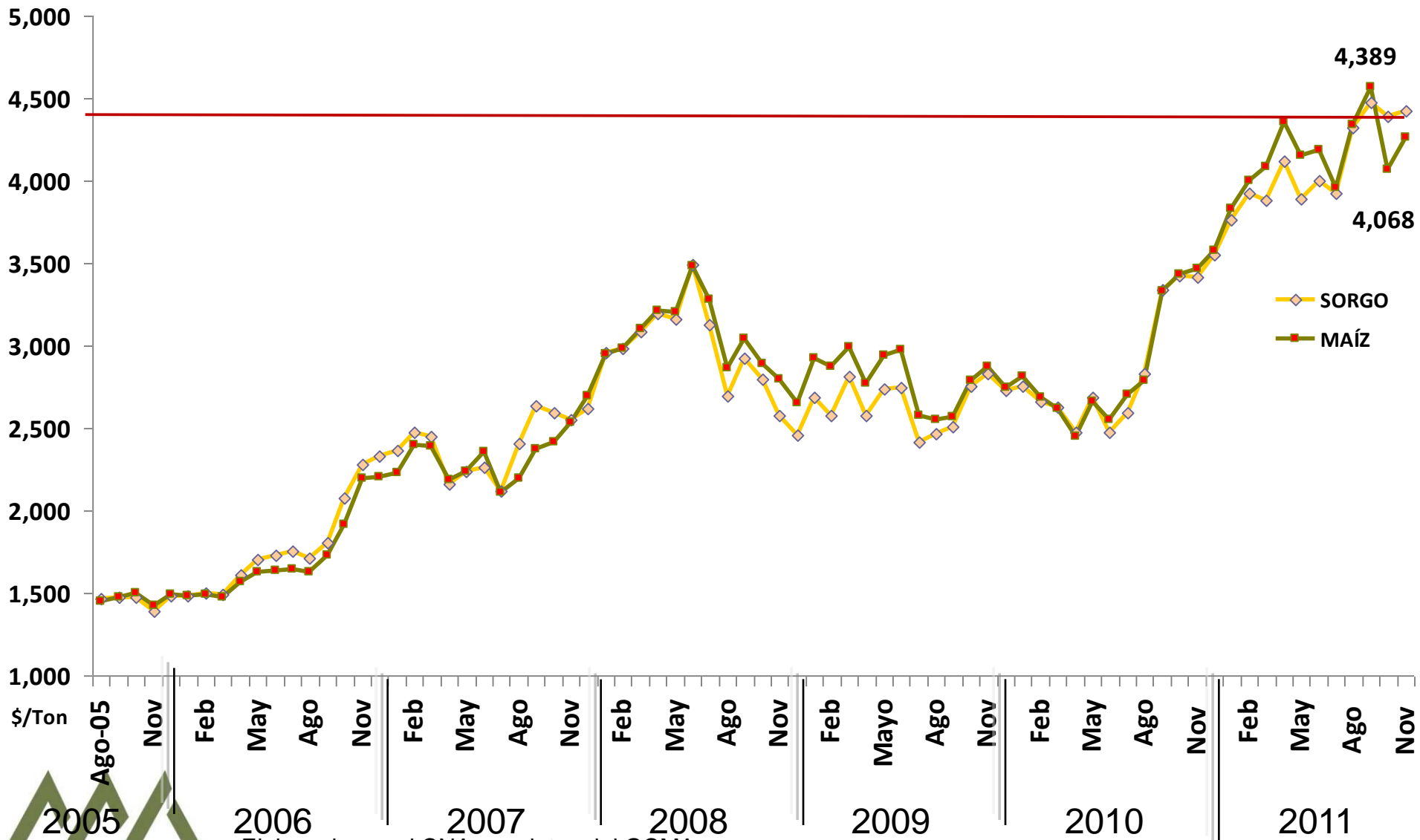
Precio Futuros de Cerdo

(28 julio 2009 a 13 diciembre 2011)



Fuente: CME; cotizaciones de contrato con fecha de entrega más cercana

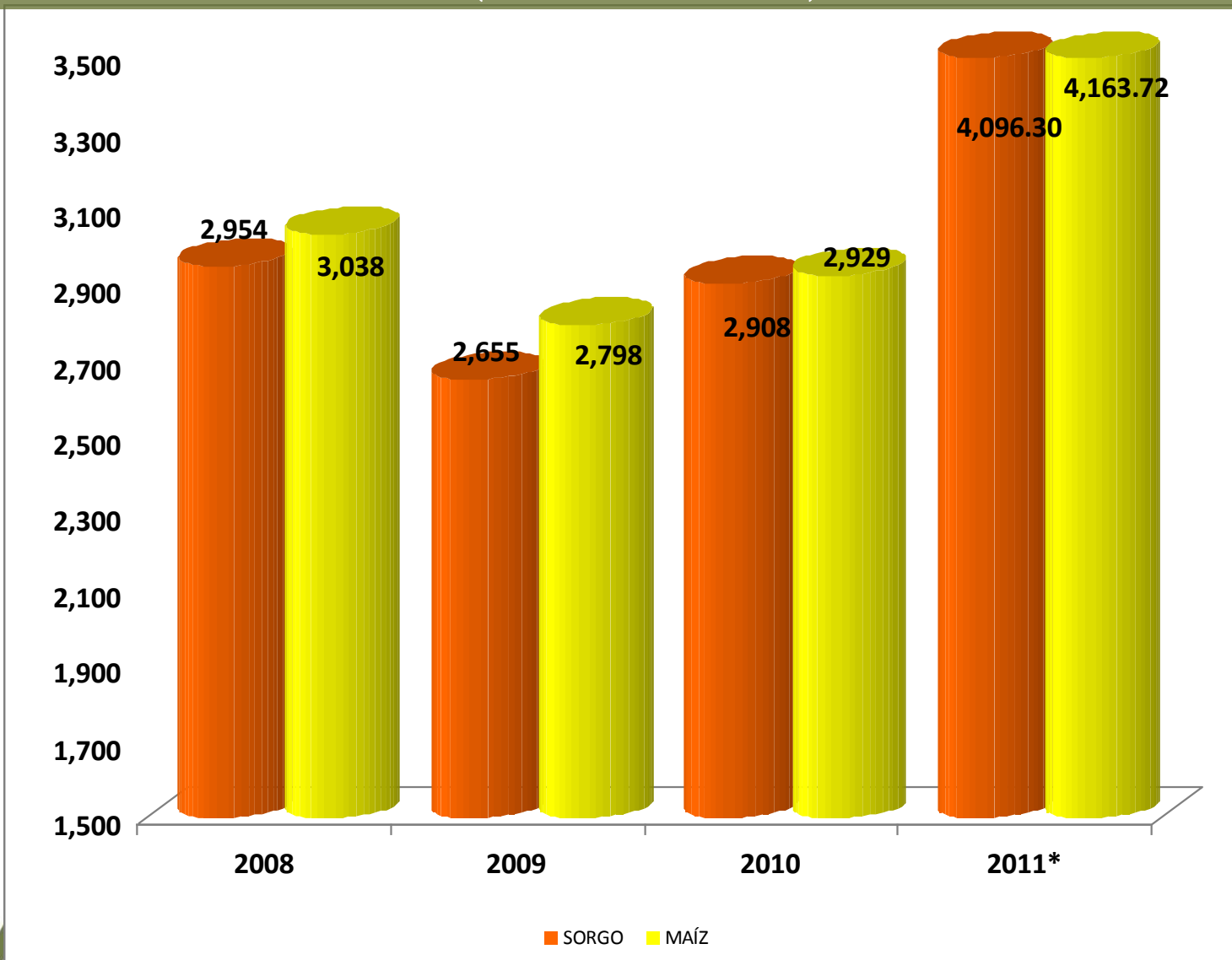
PRECIOS DE INDIFERENCIA EN ZONA DE CONSUMO (PIZC) DE MAÍZ AMARILLO Y SORGO (PESOS/TON) AGOSTO 2005-28 NOVIEMBRE 2011



Elaborado por el CNA con datos del GCMA
Precio promedio actualizado al 28 de noviembre del 2011



PROMEDIOS ANUALES DE PRECIOS DE INDIFERENCIA EN ZONA DE CONSUMO (PIZC) DE MAÍZ AMARILLO Y SORGO (PESOS /TON)



•Datos al 28 de Noviembre del 2011

Fuente: Elaborado por el CNA con datos de GCMA

EVOLUCIÓN DE LA OFERTA-DEMANDA MUNDIAL Y PARA EUA DE GRANOS BASICOS Y OLEAGINOSAS



COMPORTAMIENTO Y EXPECTATIVAS DE LA PRODUCCION MUNDIAL DE GRANOS BASICOS Y OLEAGINOSAS

CULTIVO	CICLO	PROD. (000 TON)	EXPORT. (000 TON)	CONSUMO (000 TON)	INV. FINAL (000 TON)	RELACIÓN % INV/CONSUMO
TRIGO	2006/07	596,100	111,580	616,580	126,980	21
	2007/08	611,020	117,210	617,300	122,660	20
	2008/09	682,190	143,660	641,480	166,660	26
	2009/10	685,440	135,800	650,340	202,140	31
	2010/11*	651,580	131,900	653,970	199,750	31
	2011/12**	688,970	138,690	680,200	208,520	31
	% VAR. 1/	5.7	5.1	4.0	4.4	
GRANOS FORRAJEROS (MAIZ Y SORGO)	2006/07	988,470	117,360	1,015,120	138,610	14
	2007/08	1,078,730	127,080	1,056,450	161,710	15
	2008/09	1,110,240	113,040	1,079,490	195,630	18
	2009/10	1,115,550	122,960	1,114,390	195,330	18
	2010/11*	1,098,020	115,180	1,127,170	166,180	15
	2011/12**	1,145,190	118,460	1,150,710	160,660	14
	% VAR. 1/	4.3	2.8	2.1	-3.3	

*Estimación

** Proyección en base al reporte del mes de diciembre del 2011

1/ 2011/12 vs 2010/11

FUENTE: USDA. WORLD AGRICULTURAL SUPPLY AND DEMAND ESTIMATES



SUPERFICIE SEMBRADA, COSECHADA Y RENDIMIENTO DE GRANOS BASICOS Y OLEAGINOSAS MUNDIAL

CULTIVO	CICLO	SUP. COSECHADA Millones/Ha	PRODUCCION Millones/Ton	RENDIMIENTO Ton/Ha
TRIGO	2006/07	212.98	596.10	2.80
	2007/08	217.91	611.02	2.80
	2008/09	224.72	682.19	3.04
	2009/10	227.61	685.44	3.01
	2010/11*	223.23	651.58	2.92
	2011/12**	222.54	688.97	3.10
	% VAR. 1/	-0.3	5.7	6.1
GRANOS FORRAJEROS (Maíz, sorgo, cebada y avena; más del 90% de los dos primeros)	2006/07	306.11	988.47	3.23
	2007/08	318.23	1,078.73	3.39
	2008/09	312.98	1,110.24	3.55
	2009/10	310.52	1,115.55	3.59
	2010/11*	309.72	1,098.02	3.55
	2011/12**	314.54	1,145.19	3.64
	% VAR. 1/	1.6	4.3	2.7

*Estimación

** Proyección en base al reporte del mes de diciembre del 2011

1/ 2011/12 vs 2010/11

FUENTE: USDA. WORLD AGRICULTURAL PRODUCTION



COMPORTAMIENTO Y EXPECTATIVAS DE LA PRODUCCION MUNDIAL DE GRANOS BASICOS Y OLEAGINOSAS

CULTIVO	CICLO	PROD. (000 TON)	EXPORT. (000 TON)	CONSUMO (000 TON)	INV. FINAL (000 TON)	RELACIÓN % INV/CONSUMO
ARROZ PULIDO	2006/07	420,650	31,340	420,940	75,390	18
	2007/08	434,000	31,250	428,140	81,000	19
	2008/09	448,070	28,910	436,870	91,480	21
	2009/10	440,520	31,190	437,860	94,200	22
	2010/11*	449,820	34,200	447,270	96,740	22
	2011/12**	460,840	32,820	458,070	99,510	22
	% VAR. 1/	2.4	-4.0	2.4	2.9	
OLEAGINOSAS	2006/07	404,460	83,610	328,630	73,240	22
	2007/08	392,220	92,670	339,090	61,680	18
	2008/09	396,310	94,160	338,660	54,970	16
	2009/10	442,690	108,020	357,430	71,270	20
	2010/11*	453,530	108,130	375,020	78,830	21
	2011/12**	457,620	114,020	389,220	75,490	19
	% VAR. 1/	0.9	5.4	3.8	-4.2	

*Estimación

** Proyección en base al reporte del mes de diciembre del 2011

1/ 2011/12 vs 2010/11

FUENTE: USDA. WORLD AGRICULTURAL SUPPLY AND DEMAND ESTIMATES



SUPERFICIE SEMBRADA, COSECHADA Y RENDIMIENTO DE GRANOS BASICOS Y OLEAGINOSAS MUNDIAL 1/

CULTIVO	CICLO	SUP. COSECHADA MILLONES/HA	PRODUCCION MILLONES/TON	RENDIMIENTO TON/HA
ARROZ PULIDO (Rend de Arroz Palay)	2006/07	153.86	420.65	4.08
	2007/08	155.02	434.01	4.18
	2008/09	157.79	448.07	4.25
	2009/10	156.02	440.52	4.23
	2010/11*	157.02	449.82	4.30
	2011/12**	160.26	460.84	4.31
	% VAR. 2/	2.1	2.4	0.2
OLEAGINOSAS	2006/07	198.71	389.02	1.96
	2007/08	193.08	375.41	1.94
	2008/09	201.99	378.69	1.87
	2009/10	205.48	424.59	2.07
	2010/11*	212.39	434.87	2.05
	2011/12**	217.95	438.44	2.01
	% VAR. 2/	2.6	0.8	-1.8

1/ Datos totales para los mayores productores mundiales

2/ 2011/12 vs 2010/11

*Estimación

** Proyección en base al reporte del mes de diciembre del 2011

FUENTE: USDA. WORLD AGRICULTURAL PRODUCTION



COMPORTAMIENTO Y EXPECTATIVAS DE LA PRODUCCION DE GRANOS BASICOS Y OLEAGINOSAS EN EUA

CULTIVO	CICLO	PROD. (000 TON)	EXPORT. (000 TON)	CONSUMO (000 TON)	INV. FINAL (000 TON)	RELACIÓN INV/CONSUMO
TRIGO	2006/07	49,220	24,730	30,940	12,410	40
	2007/08	55,820	34,360	28,610	8,320	29
	2008/09	68,020	27,640	34,290	17,870	52
	2009/10	60,370	23,930	30,980	26,550	86
	2010/11*	60,060	35,080	30,710	23,470	76
	2011/12**	54,410	25,170	32,070	23,910	75
	% VAR. 1/	-9.4	-28.2	4.4	1.9	
GRANOS FORRAJEROS (MAIZ Y SORGO)	2006/07	280,000	58,340	242,800	36,170	15
	2007/08	349,860	69,890	274,530	45,060	16
	2008/09	325,870	50,940	275,980	47,060	17
	2009/10	348,760	54,660	295,340	48,130	16
	2010/11*	330,230	50,630	297,950	32,300	11
	2011/12**	323,270	42,690	291,070	24,170	8
	% VAR. 1/	-2.1	-15.7	-2.3	-25.2	

*Estimación

** Proyección en base al reporte del mes de diciembre del 2011

1/ 2011/12 vs 2010/11

FUENTE: USDA. WORLD AGRICULTURAL SUPPLY AND DEMAND ESTIMATES



SUPERFICIE SEMBRADA, COSECHADA Y RENDIMIENTO DE GRANOS BASICOS Y OLEAGINOSAS EN EUA

CULTIVO	CICLO	SUP. SEMBRADA Millones/Ha	SUP. COSECHADA Millones/Ha	RENDIMIENTO Ton/Ha
TRIGO	2006/07	23.19	18.94	2.60
	2007/08	24.48	20.64	2.70
	2008/09	25.58	22.54	3.02
	2009/10	23.96	20.19	2.99
	2010/11*	21.69	19.26	3.11
	2011/12**	22.01	18.49	2.94
	% VAR. 1/	1.49	-3.99	-5.62
GRANOS FORRAJEROS (Maíz, sorgo, cebada y avena; más del 90% de los dos primeros)	2006/07	37.43	32.41	8.62
	2007/08	44.11	39.78	8.80
	2008/09	41.20	36.83	8.85
	2009/10	40.47	36.22	9.61
	2010/11*	40.31	36.42	9.07
	2011/12**	41.44	37.03	8.72
	% VAR. 1/	2.81	1.67	-3.81

* Estimación

** Proyección en base al reporte del mes de diciembre del 2011

1/ 2011/12 vs 2010/11

FUENTE: USDA. WORLD AGRICULTURAL SUPPLY AND DEMAND ESTIMATES



COMPORTAMIENTO Y EXPECTATIVAS DE LA PRODUCCION DE GRANOS BASICOS Y OLEAGINOSAS EN EUA

CULTIVO	CICLO	PROD. (000 TON)	EXPORT. (000 TON)	CONSUMO (000 TON)	INV. FINAL (000 TON)	RELACIÓN INV/CONSUMO
ARROZ PULIDO	2006/07	6,270	2,920	4,100	1,270	31
	2007/08	6,340	3,350	4,080	940	23
	2008/09	6,400	3,000	3,960	960	24
	2009/10	7,130	3,510	4,020	1,180	29
	2010/11*	7,590	3,490	4,360	1,510	35
	2011/12**	6,040	2,920	4,030	1,210	30
	% VAR. 1/	-20.4	-16.3	-7.6	-19.9	
OLEAGINOSAS	2006/07	96,840	31,650	53,480	17,020	32
	2007/08	82,450	33,050	53,500	6,910	13
	2008/09	89,200	35,690	49,340	5,620	11
	2009/10	98,900	41,690	51,490	5,550	11
	2010/11*	100,380	41,830	49,340	7,300	15
	2011/12**	91,010	36,150	48,400	7,360	15
	% VAR. 1/	-9.3	-13.6	-1.9	0.8	

*Estimación

** Proyección en base al reporte del mes de diciembre del 2011

1/ 2011/12 vs 2010/11

FUENTE: USDA. WORLD AGRICULTURAL SUPPLY AND DEMAND ESTIMATES



SUPERFICIE SEMBRADA, COSECHADA Y RENDIMIENTO DE GRANOS BASICOS Y OLEAGINOSAS EN EUA

CULTIVO	CICLO	SUP. SEMBRADA MILLONES/HA	SUP. COSECHADA MILLONES/HA	RENDIMIENTO TON/HA
ARROZ PULIDO (Rend de Arroz Palay)	2006/07	1.15	1.14	7.73
	2007/08	1.12	1.11	8.09
	2008/09	1.21	1.21	7.67
	2009/10	1.27	1.25	7.94
	2010/11*	1.47	1.46	7.54
	2011/12**	1.09	1.06	8.03
	% VAR. 1/	-26.1	-27.6	6.6
OLEAGINOSAS (Frijol Soya)	2006/07	30.55	30.19	2.89
	2007/08	26.18	25.94	2.80
	2008/09	30.63	30.23	2.67
	2009/10	22.33	22.01	2.96
	2010/11*	31.32	31.00	2.93
	2011/12**	30.35	29.82	2.78
	% VAR. 1/	-3.1	-3.8	-5.1

*Estimación

** Proyección en base al reporte del mes de diciembre del 2011

1/ 2011/12 vs 2001011

FUENTE: USDA. WORLD AGRICULTURAL SUPPLY AND DEMAND ESTIMATES



UTILIZACIÓN DE MAÍZ EN LA PRODUCCIÓN DE ETANOL EN LOS ESTADOS UNIDOS (MILLONES DE TONELADAS)

Ciclo	Producción Total de Maíz en los EE.UU.	Consumo para la Producción de Etanol	% Participación Producción de Etanol	Consumo pecuario	% Participación de Consumo Pecuario
2003/2004	256.27	29.67	11.6	147.20	57.4
2004/2005	299.91	33.61	11.2	156.42	52.2
2005/2006	282.31	40.72	14.4	156.34	55.4
2006/2007	267.50	53.83	20.1	142.02	53.1
2007/2008	331.18	77.45	23.4	150.20	45.4
2008/2009	307.15	94.21	30.7	131.63	42.9
2009/2010	332.55	116.62	35.1	130.18	39.1
2010/2011*	316.17	127.54	40.3	121.72	38.5
2011/2012**	312.69	127.01	40.6	116.85	37.4

* Estimado

** Proyección en base al reporte del mes de diciembre del 2011

FUENTE: USDA. WORLD AGRICULTURAL SUPPLY AND DEMAND ESTIMATES



EVOLUCIÓN DE LA OFERTA-DEMANDA PARA EUA DE PRODUCTOS PECUARIOS



DISPONIBILIDAD-DEMANDA DE LAS PRINCIPALES CARNES EN EUA (MILLONES DE TONELADAS)

	Año	Inventario inicial	Producción	Importaciones	Oferta Total	Exportación	Inventario final	Consumo interno
Carne de Res	2010	0.26	11.98	1.04	13.28	1.04	0.27	11.97
	2011*	0.27	11.92	0.93	13.12	1.26	0.23	11.63
	2012*	0.23	11.37	0.95	12.55	1.26	0.24	11.06
	% Var. 1/	3.54	- 0.48	- 10.67	-1.20	20.88	- 11.97	- 2.89
Carne de puerco	2010	0.24	10.19	0.39	10.81	1.92	0.25	8.65
	2011*	0.25	10.32	0.36	10.93	2.32	0.26	8.35
	2012*	0.26	10.49	0.36	11.11	2.32	0.27	8.52
	% Var. 1/	3.05	1.32	-6.87	1.07	21.02	7.21	-3.53

*Proyección con base en el reporte del mes de diciembre del 2011

1/ 2011 vs 2010

FUENTE: USDA. WORLD AGRICULTURAL SUPPLY AND DEMAND ESTIMATES



DISPONIBILIDAD-DEMANDA DE LAS PRINCIPALES CARNES EN EUA (MILLONES DE TONELADAS)

	Año	Inventario inicial	Producción	Importaciones	Oferta Total	Exportación	Inventario final	Consumo interno
Pollo	2010	0.28	16.54	0.05	16.87	3.06	0.35	13.46
	2011*	0.35	16.76	0.05	17.16	2.93	0.32	13.91
	2012*	0.32	16.79	0.05	17.16	3.04	0.32	13.80
	% Var. 1/	25.00	1.33	0.00	1.72	-4.25	-8.57	3.34
Pavo	2010	0.12	2.52	0.01	2.65	0.26	0.09	2.30
	2011*	0.09	2.58	0.01	2.68	0.30	0.09	2.29
	2012*	0.09	2.56	0.01	2.66	0.28	0.10	2.28
	% Var. 1/	-25.00	2.38	0.00	1.13	15.38	0.00	-0.43

*Proyección con base en el reporte del mes de diciembre del 2011

1/ 2011 vs 2010

FUENTE: USDA. WORLD AGRICULTURAL SUPPLY AND DEMAND ESTIMATES



DISPONIBILIDAD-DEMANDA DE HUEVO EN EUA (MILLONES DE DOCENAS)

	2009	2010	2011*	2012*	% Var. 1/
Inventario Inicial	17.2	18	19.3	24	7.2
Producción	7,546.10	7,622.00	7,653.50	7,690.00	0.4
Importaciones	10.5	11.8	23.2	24	96.6
Oferta Total	7,573.80	7,651.80	7,696.00	7,738.00	0.6
Exportación	242.2	258.4	279.8	250	8.3
Para incubación	955.2	982.7	945.8	925	-3.8
Inventario Final	18	19.3	24	24	24.4
Demanda Total	6,358.40	6,391.40	6,446.40	6,539.00	0.9
Demanda per cápita (Número)	248.2	247.3	247.4	248.8	0.0

*Proyección con base en el reporte del mes de diciembre del 2011

1/ 2011 vs 2010

FUENTE: USDA. WORLD AGRICULTURAL SUPPLY AND DEMAND ESTIMATES



DISPONIBILIDAD-DEMANDA DE LECHE EN EUA (MILLONES DE TONELADAS) 1/

	2009	2010	2011*	2012*	Var 2/
Producción	85.9	87.5	88.9	90.0	1.7
Auto consumo	0.5	0.5	0.5	0.5	-
Ventas Internas 3/	85.41	87.00	88.50	89.58	1.7
Inventario inicial	4.6	5.1	4.9	5.1	- 3.5
Importaciones	2.5	1.9	1.5	1.5	- 19.5
Oferta Total	92.53	93.98	94.94	96.12	1.0
Exportaciones	2.0	3.8	4.2	3.9	12.0
Inventario final	5.1	4.9	5.1	5.2	2.8
Retiros Netos 4/	0.3	0.1	0.0	0.0	- 100.0
Consumo interno	85.05	85.18	85.64	87.00	0.5

Nota: los totales pueden variar debido al redondeo en la fuente original

*Proyección con base en el reporte del mes de diciembre del 2011

1/ Cifras en base a leche descremada, a excepción de la producción.

2/ 2011 vs 2010

3/ Producción disponible para el mercado

4/ Retiros netos de Credit Commodity Cooperation

FUENTE: USDA. WORLD AGRICULTURAL SUPPLY AND DEMAND ESTIMATES



Precios Internacionales Del Azúcar

Fuente: Banco Mundial y Mercado de Futuros



EVOLUCIÓN ANUAL DEL PRECIO INTERNACIONAL DEL AZÚCAR (EUA CTVS. DLR./KILOGRAMO)

	ENE-DIC 2004	ENE-DIC 2005	ENE-DIC 2006	ENE-DIC 2007	ENE-DIC 2008	ENE-DIC 2009	ENE-DIC 2010	ENE-NOV 2011	% VAR. 2011 /2010
Unión Europea	67.0	66.5	64.6	68.1	69.7	52.4	44.2	45.7	3.4
Estados Unidos	45.5	46.9	48.8	45.8	46.9	54.9	79.3	84.3	6.4
Mundial	15.8	21.8	32.6	22.2	28.2	40.0	46.9	57.9	23.4

FUENTE: WORLD BANK, COMMODITY PRICE DATA:

Unión Europea.- Precio negociado de importación a la Unión Europea para azúcar standard a granel de África, el Caribe y el Pacífico bajo las Convenciones de Lome. CIF puertos europeos.

EUA.- Contratos a futuros para fecha más cercana; CIF.

Mundial.- Precio diario en base al Acuerdo Internacional del Azúcar (ISA), standard, FOB, estibado en los principales puertos de Caribe.



EVOLUCIÓN MENSUAL DEL PRECIO INTERNACIONAL DEL AZÚCAR (CTVS DLS/KG)

	DIC 2010	ENE 2011	FEB 2011	MAR 2011	ABR 2011	MAY 2011	JUN 2011	JUL 2011	AGO 2011	SEP 2011	OCT 2011	NOV 2011	% VAR. Nov. 11 / Oct. 11
Unión Europea	43.0	43.7	44.6	45.8	47.3	46.8	47.0	46.7	46.8	44.9	44.8	44.3	-1.2
Estados Unidos	84.7	84.8	87.4	87.5	84.3	78.2	78.4	83.6	88.0	88.5	82.8	83.6	0.9
Mundial	61.7	65.3	65.0	57.9	53.7	48.4	55.6	62.2	61.2	58.8	56.1	53.0	-5.6

FUENTE: WORLD BANK, COMMODITY PRICE DATA:

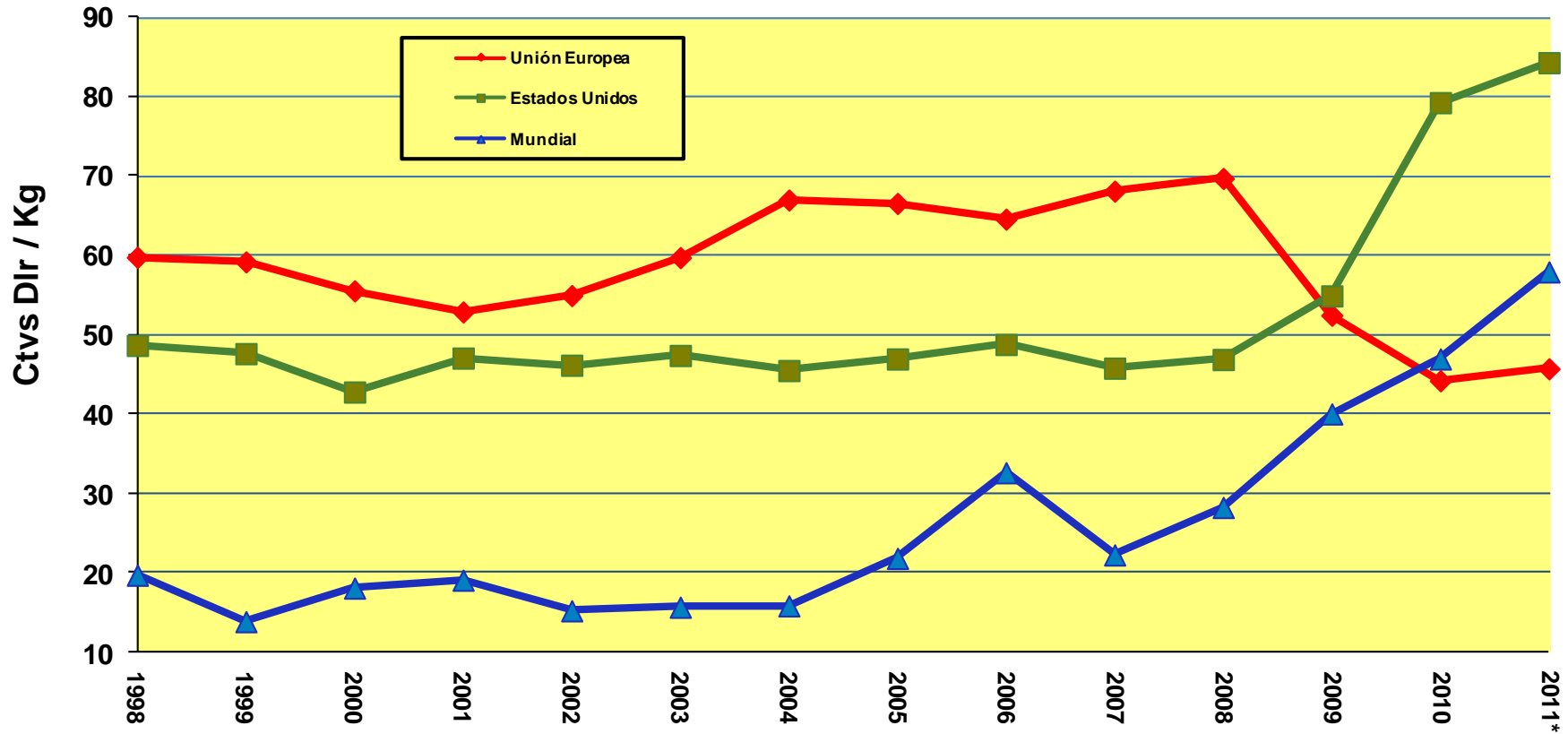
Unión Europea.- Precio negociado de importación a la Unión Europea para azúcar standard a granel de Africa, el Caribe y el Pacífico bajo las Convenciones de Lome. CIF puertos europeos.

EUA.- Contratos a futuros para fecha más cercana; CIF

Mundial.- Precio diario en base al Acuerdo Internacional del Azúcar (ISA), standard, FOB, estibado en los principales puertos de Caribe.



EVOLUCIÓN DEL PRECIO MUNDIAL DEL AZÚCAR, PROMEDIOS ANUALES



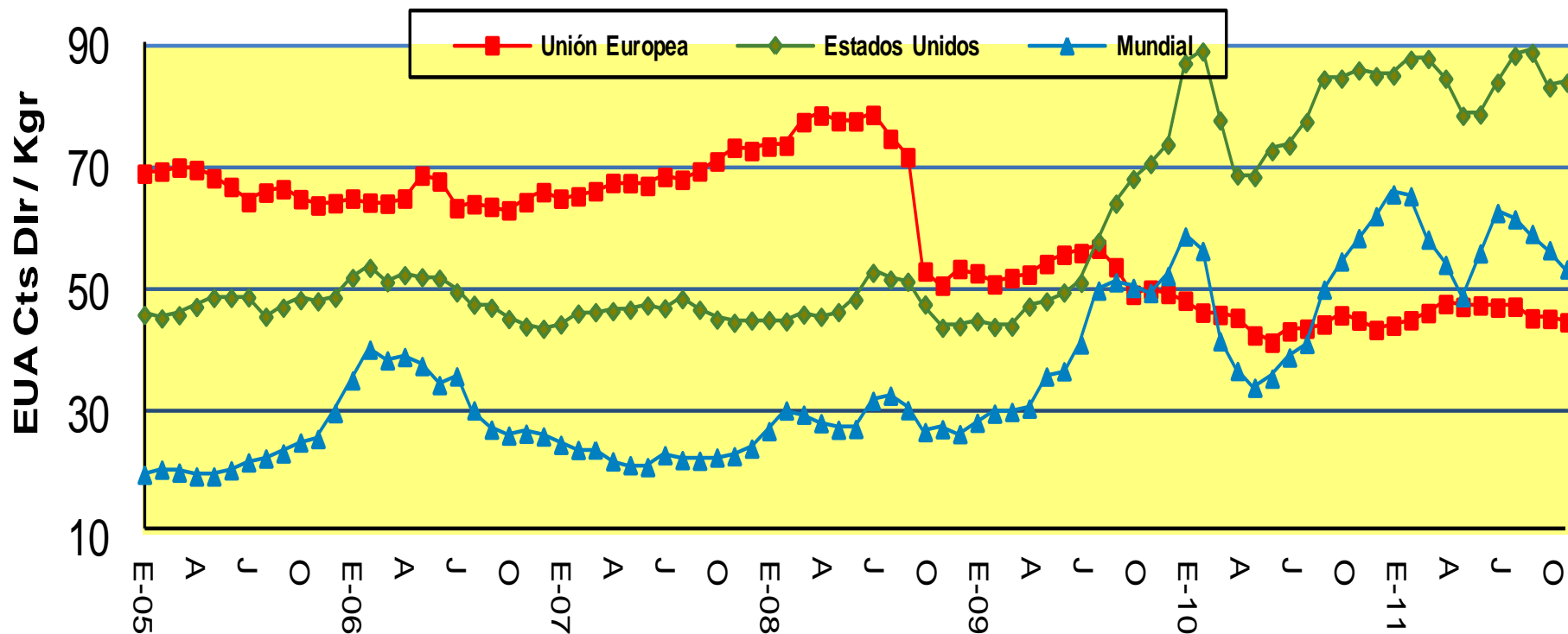
FUENTE: WORLD BANK, COMMODITY PRICE DATA:

- **Unión Europea.-** Precio negociado de importación a la Unión Europea para azúcar standard a granel de Africa, el Caribe y el Pacífico bajo las Convenciones de Lome. CIF puertos europeos.
- **EUA.-** Contratos a futuros para fecha más cercana; CIF
- **Mundial.-** Precio diario en base al Acuerdo Internacional del Azúcar (ISA), standard, FOB, estibado en los principales puertos de Caribe.

* Promedio enero - noviembre de 2011.



EVOLUCIÓN DEL PRECIO MUNDIAL DEL AZÚCAR, PROMEDIOS MENSUALES



FUENTE: WORLD BANK, COMMODITY PRICE DATA:

- **Unión Europea.**- Precio negociado de importación a la Unión Europea para azúcar standard a granel de Africa, el Caribe y el Pacífico bajo las Convenciones de Lome. CIF puertos europeos.
- **EUA.**- Contratos a futuros para fecha más cercana; CIF
- **Mundial.**- Precio diario en base al Acuerdo Internacional del Azúcar (ISA), standard, FOB, estibado en los principales puertos de Caribe.
- * Actualizado al mes de noviembre de 2011.



Precio Futuros de Azúcar

(28 julio 2009 a 13 diciembre 2011)

